



*Incremento de Rendimiento de Maíz en Sierra Central del Perú a través de Conservación de Razas
Junín, Huancavelica y Ayacucho
Estudio de línea de base*

César Oscanoa,
Ricardo Sevilla.
email: coscano@inia.gob.pe
Abril, 2009





*Instituto Nacional de Innovación Agraria
Estación Experimental Agraria Santa Ana- Huancayo
Programa Nacional de Investigación en Maíz
Tf. 064246206*

*Incremento de Rendimiento de Maíz en Sierra Central
del Perú a través de Conservación de Razas
Junín, Huancavelica y Ayacucho
Estudio de línea de base*

Autores:

Cesar Oscanoa,

Ricardo Sevilla,

Colaboradores:

Florencio Requis

Pedro Nuñez,

Vanesa Nieves,

Elmer Roja,

Gelly Clemente,

Jaime Segura,

Saenz Cari,

Efraín Pillihuaman y

Raquel Velarde

CONTENIDO

Introducción

1.0 Diversidad de razas	6
1.1 Razas de maíz en Junín, Huancavelica y Ayacucho.....	6
1.2 Número de razas cultivadas por productor.....	7
1.3 Dispersión de las razas según altitud.....	11
1.4 Colección de razas de maíz de Junín, Huancavelica y Ayacucho.....	11
2.0 Productividad de las razas de maíz.....	13
2.1 Características de las razas ...	13
2.2 Calendario agrícola	16
3.0 Semilla	21
3.1 Origen de la semilla	21
3.2 Caracteres considerados por los agricultores en la selección de semilla.....	21
3.3 Procesamiento de semilla	21
Referencia	22
Anexo	

Introducción

En el Perú se siembra 250 mil hectáreas de maíz; generalmente con variedades de grano harinoso. Se registran 411 mil productores; más del 80% siembran en menos de media hectárea (CENAGRO; 1994). La productividad promedio es 1.24 t/ha (equivale a 124 gramos por metro cuadrado). El consumo per cápita anual es 8.5 kilogramos.

Según datos (CENAGRO; 1994) en los departamentos de Junín, Huancavelica y Ayacucho existe 81 mil productores dedicados a esta actividad, representa el 28% del total nacional; siembran 66 mil hectáreas que equivale 27% del total nacional. En Huancavelica cada productor cultiva en promedio 0.7 hectáreas, en Junín y Ayacucho 0.5 respectivamente. En el 2007, el Perú produjo 250,558 toneladas de grano en 201,765 ha de las cuales el 20% fue de los departamento de Junín, Huancavelica y Ayacucho y 375,345 toneladas de maíz choclo en 44, 177 ha de los cuales el 18% fue en Junín (MINAG, 2007).

La mayoría de los agricultores de este ámbito no compran semilla de variedades mejorada, usan su propia semilla, que provienen frecuentemente de sus campos, allí seleccionan de pocas mazorcas. La baja productividad de las variedades nativas del maíz es explicada por varias causas; una de ellas es la endocria que se genera cuando se usa un número bajo de progenitores; menos de 100 mazorcas al seleccionar la semilla todos los año. Como consecuencia las plantas pierden vigor, tanto vegetativo como reproductivo, y son menos productivas. Esa endocria se disminuye cuando se recombinan en un compuesto semillas de colecciones de la misma raza. El concepto se ha usado para formar las variedades sintéticas a base de líneas endocriadas, pero no se usa para la formación de los compuestos. El proyecto prueba la efectividad del método de selección mazorca-hilera modificada (Lonnquist, 1964), aplicado a compuestos formados con muestras de una misma raza. El método así aplicado es un método conservativo para mejorar y conservar a la vez la diversidad del maíz. En regiones de alta diversidad biológica, los métodos de mejoramiento deben ser conservativos, para evitar que una sola variedad, supuestamente superior, elimine a la diversidad de la especie.

Una de las estrategias de cómo beneficiar a los agricultores, es a través del mejoramiento y producción de semilla no convencional; mejorar en forma participativa sus variedades, usando sus conocimientos, habilidades y creencias.

1.0 Diversidad de razas

1.1 Razas de maíz en Junín, Huancavelica y Ayacucho.

En observaciones realizadas fenotípicamente a mazorcas de 416 agricultores en Junín, Huancavelica y Ayacucho (Fig. 1 dispersión de las razas), llegamos a la conclusión de que existen 13 razas de maíz en el ámbito: Granada, Huancavelicano, Confite Morocho, Morocho, Paro, San Gerónimo, Cuzco, Pisccorunto, Chullpi, San Gerónimo Huancavelicano, Kculli, Confite Puntigudo y Chimlos.

Estas razas han evolucionado y adaptado a las condiciones de sus propios ambientes. La raza San Gerónimo se cultiva con mayor frecuencia en el valle del Mantaro. La raza Chimlos se encuentra en selva en las localidades de Andamarca, Santo Domingo de Acobamba, Poma Bamba, Valle de Pahuran, Pariahuanca y Lampa. La mayoría de los agricultores la siembran para autoconsumo. Chimlos sembrado fuera de su región de adaptación, no prospera, son plantas muy tardías la mayoría de los óvulos de la mazorca no fecundan.

En Huancavelica se localiza la raza Huancavelicano con dos sub razas: El Carhuay, que es un maíz de color amarillo, y Astilla que es de color blanco. En observaciones realizadas el Carhuay, tiene poca pudrición de mazorca comparado con la Astilla.

La raza Paro se encuentra en los tres departamentos; en tarma se observa en las comunidades de Tarma Tambo, Tupin, Acobamba, Huaracayo, Picoy, Palcamayo y Tapo.

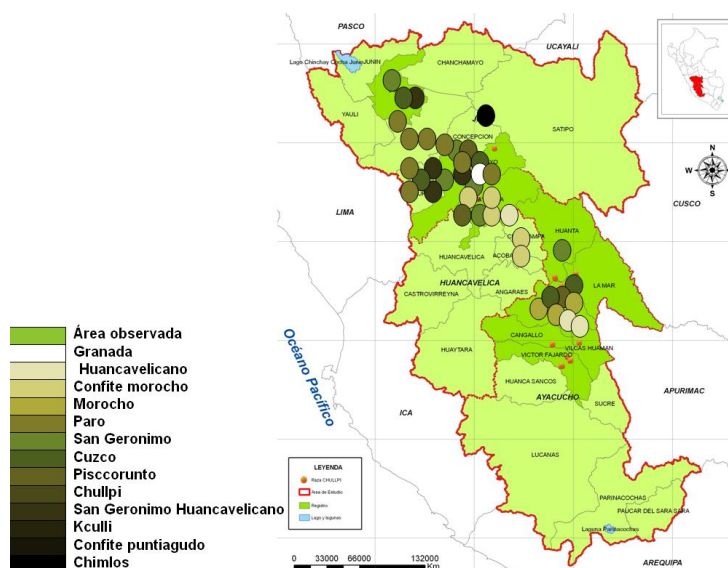


Fig. 1 Dispersión de las razas de maíz en sierra central del Perú en los departamentos de Junín, Huancavelica y Ayacucho.

Del total de agricultores visitados; el 18.2% de los agricultores cultivan la raza Paro, 17% San Gerónimo, 14.3% Cuzco, 10% Morocho, 6.2% granada, 6% San Gerónimo Huancavelicano y Chimlos, 5.8% Chullpi, 5.7% Pisccorunto, 4% Huancavelicano, 3.8% Confite Morocho, 2%, Kculli y 1% Confite Puntigudo (Fig 2).

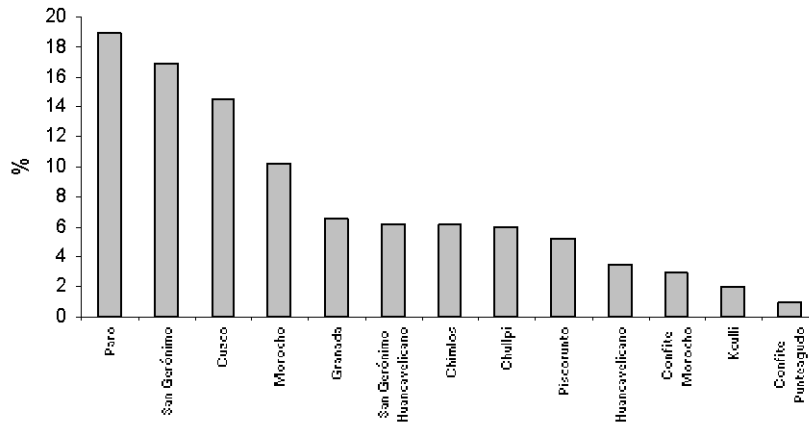


Fig 2. Porcentaje de agricultores que cultivan razas de maíz en Junín, Huancavelica y Ayacucho

Si observamos por departamentos; en Junín, el 27% de los agricultores siembran la raza San Geronimo, 19 % Paro, 17% Cuzco, 14% Chimlos, 7% Huancavelicano, 6% Morocho, 5% Chullpi, 2% Huancavelicano y Piscorunto, 1% Confite puntiagudo y Granada; no se colecto en Junín Confite Morocho ni Kulli.

En Huancavelica, el 19 % de agricultores cultivan la raza San Gerónimo Huancavelicano, 18% Paro, 15% Huancavelicano, 12% San Geronimo, 10% Cuzco, 7% Piscorunto, Morocho y Chullpi, 6%, Kulli, 3% Confite Morocho y 1%, Granada, no se observó Confite Punteagudo ni Chimlos.

En Ayacucho, el 19% de los agricultores visitados cultivan la raza Paro, 17% Morocho, 15% Granada, 13% Cuzco, 9% Piscorunto, 7% San Geronimo y Chullpi, 6%, Confite Morocho, 4% Kulli, 1% Confite Punteagudo, Huancavelicano y San Gerónimo Huancavelicano. No se encontró la raza Chimlos (Fig 3).

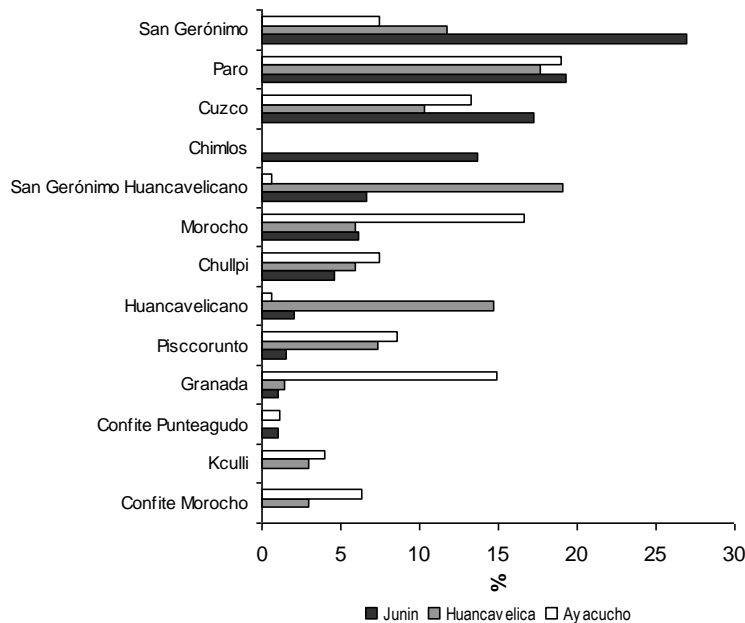


Fig 3. Razas de maíz por departamentos

1.2 Número de razas cultivadas por agricultor.

El 61 % de agricultores cultivan una sola razas; el 30% dos razas; 8% tres razas; 0.7% cuatro razas y 0.3% cinco razas (Fig 4).

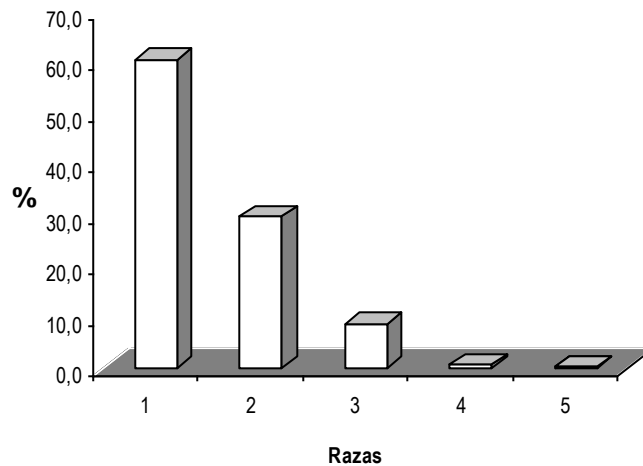


Fig 4. Número de razas cultivadas por agricultor

Agricultores que cultivan una raza.

En la Fig 5 muestra el porcentaje de agricultores que exclusivamente cultivan una sola raza. El 25% cultiva la raza San Geronimo, 19% Paro, 13% Cuzco, 11% Chimlos, 8,5% Morocho, 8,5% San Gerónimo Huancavelicano, 4,3% Huancavelicano, 3,7% Pisccorunto, 2,4% Chullpi, 2,4% Confite Morocho y 1,8% Granada. No se encontró agricultores que cultivan exclusivamente Kculli ni Confite Puntiagado.

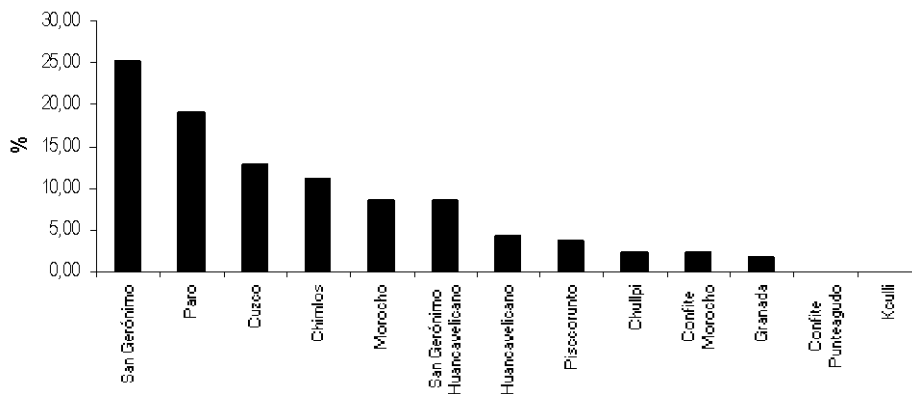


Fig 5 Porcentaje de agricultores que cultivan una sola raza

Agricultores que cultivan dos razas.

El 17% de agricultores cultivan las razas San Geronimo y Paro, 11% Cuzco y Paro, 7% Chullpi y Paro, 6% Morocho y San Geronimo, 5% tres combinaciones Cuzco- San Gerónimo, Cuzco- Pisccorunto y Cuzco- Morocho, 4% tres combinaciones Morocho-Paro, Confite Puntiagado-Cuzco y Confite Morocho- Morocho, 2% seis combinaciones: Pisccorunto- Morocho, Paro- Pisccorunto, Cuzco- Kculli, Chullpi-Piscorunto, Chullpi- Morocho y Chimlos-Morocho, y 1% cultivan las dos razas en trece combinaciones distintas: San Gerónimo- Huancavelicano, San Gerónimo- Chimlos, Kculli- Pisccorunto, Huancavelicano-Piscorunto, Huancavelicano- Kculli, Granada-Kculli, Cuzco-Huancavelicano, Cuzco-Granada, Confite Puntiagado-Confite Morocho, Confite Morocho-Paro, Confite Morocho-Kculli, Chullpi-San Gerónimo Huancavelicano y Chimlos-Paro

Agricultores que cultivan tres razas.

El 17% de agricultores cultivan las razas Cuzco, Morocho y Paro, 8% cinco combinaciones diferentes: Pisccorunto-San Gerónimo-Cuzco, Paro-San Gerónimo-Cuzco, Morocho-Paro-San Gerónimo, Chullpi- Huancavelicano-San Gerónimo-Huancavelicano y Chimlos-Chullpi- Morocho, 4% diez combinaciones: San Gerónimo Huancavelicano-Paro-Chullpi, Paro-Cuzco-Kculli, Kculli-San Gerónimo-San Gerónimo Huancavelicano, Cuzco-Granada-Piscorunto, Confite Morocho-Morocho-San Gerónimo, Confite Morocho-

Cuzco-Morocho, Chullpi-San Gerónimo-Cuzco, Chullpi-Cuzco-Pisccorunto, Chullpi-Cuzco-Paro y Chimlos-Morocho-San Gerónimo Huancavelicano

Agricultores que cultivan cuatro y cinco razas.

El 0.7% de agricultores cultivan las razas Cuzco, San Gerónimo, San Gerónimo Huancavelicano y Paro. El 0.3% de agricultores cultivan hasta cinco razas una de ellas es Magali Guerrero Reymundo de Jauja en Junín y Sofia de la Cruz Salvador de Huaribamba Huancavelica; las razas que se observaron en su poder son Huancavelicano, Kulli, Morocho, Pisccorunto y Chullpi.

La conservación de razas esta relacionado con la tenencia de tierra y tipo de agricultura (Fig.6); si la tenencia es parcelada y agricultura de autoconsumo; entonces se garantiza la conservación de la diversidad. Doña Carmen Gamarra de Hualhuas menciona que cuando se caso con hace mas de 50 años una de sus herencias fue la semilla de maíz que desde entonces la conserva.

La relación producto mercado: 25% de agricultores de Junín, Huancavelioca y Ayacucho señalan que su producción es exclusivamente para auto consumo, no vende al mercado; el 72% es mixto, una parte consume y vende, y el 3% de agricultores su producción es netamente comercial.

En localidades mas alejadas a las ciudades se observa mayor migración, casi no hay adolescentes ni jóvenes; generalmente los agricultores son de avanzada edad y justamente ellos son los que mas conocen y conservan la diversidad y costumbres; la migración acarrea una serie de problemas; en estos lugares los recursos están disponibles (agua, suelo) pero son escasas las manos de obra joven; consideran a la agricultura insuficiente para sostener su familia.

Klee en 1980 menciona que, las razas dependen directamente del manejo de los grupos humanos: su evolución ha respondido en parte a la influencia de las practicas agrícolas desarrolladas por culturas particulares y a las formas de conocimiento complejo que estas representan. No es ninguna coincidencia que los países que albergan la mayor diversidad de especies son también los que cuentan los mayores números de grupos étnicos.

Las variedades nativas, también conocida como maíces criollos o variedades tradicionales, son valoradas por los campesinos debido a los valores culturales que entrañan. Por ejemplo su simbolismo en ceremonias religiosas, regalos de bodas, en la comunidad de Hualhuas en Junín matrimonios señalan que el maíz fue un regalo de herencia por parte de sus padre. Al mismo tiempo, las razas son importantes para la agricultura industrializada puesto que contiene una enorme diversidad genética, incluidos rasgos necesarios para adaptarse a plagas y a cambios en las condiciones climáticas y de suelo; también es relevante para las formas de agricultura sustentable que mantienen los niveles de rendimiento de las cosechas al tiempo que reduce los insumos externos que suelen ocasionar la degradación ambiental. Las sociedades y organizaciones occidentales consideran las variedades criollas como parte del patrimonio común de la humanidad (Claveland y Murray, 1997).

En la esfera científica y del desarrollo, el vínculo entre la diversidad genética y la agricultura tradicional se percibe como negativo y por lo tanto, ligado al subdesarrollo, la baja productividad y pobreza. Desde el enfoque de quienes participan en la agricultura internacional, la conservación de la diversidad de los granos nativos en sus propios campos es algo que se opone al desarrollo agrícola (Brush, 2000). Muchos defensores de la revolución verde asumiendo que el progreso y el desarrollo en los agro ecosistemas tradicionales exigiría inevitablemente sustituir las variedades locales del grano por variedades mejoradas, y que la integración económica y tecnológica de los sistemas agrícolas tradicionales en un sistema globalizado seria un paso positivo que permitiría mayores niveles de producción, ingresos y bienestar generalizado (Tripp, 1996; Wilkes y Wilkes, 1972). Sin embargo, de acuerdo con muchos críticos del desarrollo agrícola global, la integración propiciada por la revolución verde más bien trajo consigo numerosos impactos negativos (Wilkes y Wilkes, 1972). La creciente uniformidad derivada del cultivo en áreas extensas con unas cuantas variedades

mejoradas se tradujo en un incremento de los riesgos para los campesinos. Los cultivos uniformes genéticamente demostraron ser más vulnerables a las plagas y enfermedades, y tampoco registraron buen desempeño en los entornos marginales donde viven los campesinos.

Por otra parte, la diversidad es una fuente nutricional importante para las comunidades; sin embargo, la introducción de variedades mejoradas vino acompañada de una simplificación del agro ecosistema tradicional y creciente tendencia a los monocultivos, lo que afectó considerablemente la variedad en la dieta de las familias y dio lugar a graves deficiencias nutricionales.

La sustitución de las variedades criollas también ha representado una pérdida de la diversidad cultural, pues muchas variedades son parte integral de las ceremonias religiosas o comunitarias. Es con base en esto que muchos autores han argumentado que la conservación y el manejo de la agrobiodiversidad no son posibles si no se preserva la diversidad cultural.



FIGURA 6. Departamento de Junín, Provincia de Tarma distrito de Huaracayo

1.3 Dispersión de las razas según altitud.

En la Figura 7 muestra la dispersión de las razas según altitud. La raza San Gerónimo se cultiva a mayor altitud, de 3132 a 3436 msnm, se dispersa en 300 m. La raza Chimlos se cultiva a menor altitud de 2383 a 2979 msnm; se dispersa 600 m; San Geronimo Huancavelicano, es la raza mas dispersa refiriéndose a altitud se encuentra de 2656 hasta 3383 msnm; se dispersa 813 m. El Confite Punteagudo se ubica de 2656 hasta 3441 msnm, se dispersa 785 m. Huancavelicano se encuentra de 2889 hasta 3469 msnm, se dispersa 579 m; la raza Granada se encuentra de 2995 hasta 3412 msnm, se dispersa 417 m. Pisccorunto se ubica de 2976 hasta 3383 msnm, se dispersa 407m. La raza Kculli se encuentra de 2874 hasta 3274 msnm, se dispersa 400 m. La raza Cuzco de 3072 hasta 3395 msnm se dispersa 324 m. Confite Morocho de 2745 hasta los 3249 m, se dispersa en 646 m. Chullpi de 2857 hasta 3237 m. se dispersa 380 m. La raza Confite Morocho de 2745 hasta 3249 m se dispersa en 505 m. La raza Morocho de 2667 a 3313 msnm.

En observaciones realizadas en Huancavelica mencionan que en décadas anteriores, sembraban maíz en zonas más bajas que las actuales; Actualmente se produce maíz amiláceo a 3543 msnm a 12° 31' 32.6" latitud sur, 74° 58' 15.7" longitud oeste.

La dispersión reportada se ubica entre 11°47' latitud sur, 75° 22' longitud oeste hasta 13° 01' latitud sur y 73° 59' longitud oeste.

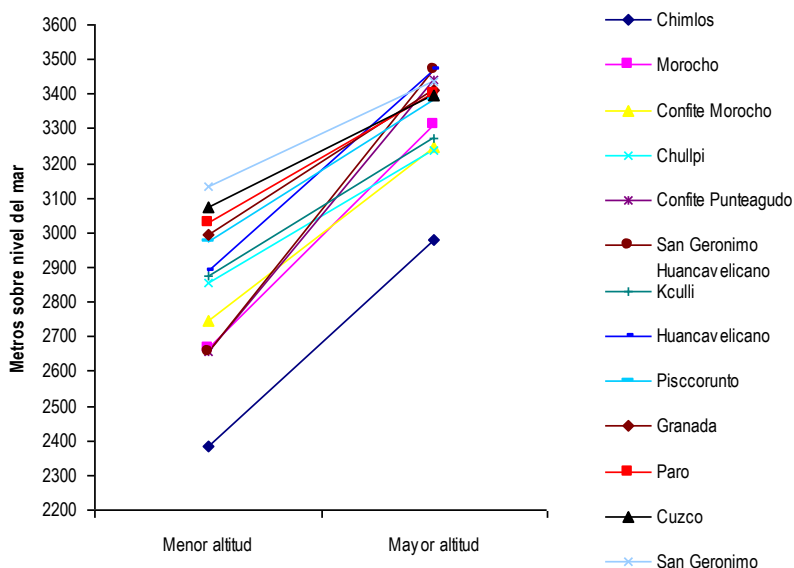


FIGURA 7. Dispersión de las razas según metros de altitud

1.4 Colección de razas de maíz de Junín, Huancavelica y Ayacucho

El programa maíz del INIA EEA Santa Ana cuenta con 416 colecciones de maíz de los tres departamentos. En el anexo reportamos los datos de pasaporte y de colección.

En la figura 8 se muestra el germoplasma de maíz de los departamentos de Junín, Huancavelica y Ayacucho.



FIGURA 8- Razas de maíz de sierra central del Perú de los departamentos de Junín, Huancavelica y Ayacucho

2.0 Productividad de las razas de maíz

2.1 Características de las razas

En el Tabla 1 se observa las características de 11 razas de maíz evaluado en ambientes de sierra central del Perú; las razas son: Huancavelicano, Paro, Morocho, Chullpi, Confite Puntigudo, Cuzco, Confite Morocho, Granada, San Geronimo, Piscorunto y Kculli, estas razas se comparan cuatro testigos. Los testigos Son: INIA 606 "Choclero Prolífico, Sintético 200, Pob 201 y Sintético 100.

El testigo mas rendidor es el INIA 606, su rendimiento promedio fue 2.18 t/ha. Por lo tanto, comparamos el rendimiento de las razas en base a este testigo en adelante llamaremos es mejor testigo.

El rendimiento de las razas Huancavelicano, Paro, Morocho, Chullpi, Confite Puntigudo, Granada, San Geronimo, Piscorunto y Kculli, es 2.11; 1.89; 1.71; 1.69; 1.34; 1.07; 0.96; 0.93; 0.74; 0.68 y 0,60 t/ha respectivamente. El porcentaje rendimiento de las razas sobre el mejor testigo son: 97, 87, 79, 78, 61, 49, 44, 43, 34, 31, y 28%; ninguna de ellas supera en rendimiento al mejor testigo.

Si observamos el promedio de rendimiento de las razas es 1.25 t/ha y el promedio de los testigos es 1.80 t/ha. Por lo tanto, las razas del maíz que cultivan los productores tienen menor rendimiento comparado con las variedades mejoradas.

El experimento se instala a razón de 50 mil plantas por hectárea; como resultado el porcentaje de mortandad en campo es muy variado: La mortandad de la raza Morocho es 0%, seguido de Huancavelicano 9%, Confite Puntigudo 20%, Paro 25%, Granada 32%, Confite Morocho 37%, Piscorunto 41%, San Gerónimo y Kculli 47%, Chullpi 60% y Cuzco 65%,

Los testigos muestran la siguiente porcentaje de mortandad: 29 % INIA 606, 37, Sintético 200, 56% Pob 201 y 30%, Sintético 100.

La media de las razas y testigos es 35 y 38% de mortandad respectivamente.

Uno de los caracteres de importancia es la acumulación de unidades calor; sabemos que en sierra al realizar siembras a diferentes altitudes sobre nivel del mar variara el periodo vegetativo de maíz; al sembrar a mayor altitud se hará mas larga su periodo; porque la acumulación de calor sera mas lenta y si sembramos la misma variedad a menor altitud se hará mas rápida; por lo que indicar el periodo vegetativo a días a flor es relativo.

El tiempo térmico es una medida de la temperatura acumulada por encima de un mínimo y por debajo de un máximo adecuado para el desarrollo. Las unidades de tiempo térmico son los grados-días. La floración es generalmente usada como el evento del desarrollo que caracteriza los cultivares como tempranos o tardíos.

Uno de los datos que estima mejor este carácter son las unidades térmicas (UTs). Por ejemplo el Sintético 100 necesita en promedio menos UTs para florecer; se estima 488 UTs a flor masculina y 504 a flor femenina.

San Gerónimo, Granada, Piscorunto, Confite Puntigudo, Confite Morocho, Huancavelicano, Paro, Morocho, Cuzco, Chullpi y Kculli a flor masculina requieren 499; 521; 528; 591; 594; 603; 614; 633; 647; 703 y 705 respectivamente y a flor femenina 497, 520, 527, 616, 628, 639, 641, 666, 668, 715 y 730 respectivamente.

La media de las razas a flor masculina es 603 y a flor femenina 622 UTs. La media de testigos a flor masculina es 565 y a flor femenina es 583, Concluyendo de las variedades mejoradas son mas precoces que las razas.

El material más precoz es el Sintético 100 con 97 días ó 488 UTs a flor masculina y 101 días ó 497 UTs a flor femenina.

El más tardío son las razas Kculli y Chullpi con 139 días a flor masculina ó 705 Uts y 146 días ó 730 UTs a flor femenina.

En estudios realizados el loci QTL confiere la expresión del ASI (anthesis silking interval) para mejorar el rendimiento del grano de maíz en condiciones de sequía. Según los autores San Vicente, Surinder Kumar, Scott Douglas, Sai Kumar Ramanujam y Barandiaran en 1998. Señala que el análisis de correlación lineal simple indica que un incremento en rendimiento en sequía está asociado con una reducción en ASI y un incremento en el número de plantas por mazorca.

Las diferentes razas reportan los siguiente ASI: San Geronimo, 0; Piscorunto y Granada, 1; Chullpi, 5; Paro, Confite Puntigudo, Cuzco y Kculli, 6; Morocho y Confite Morocho, 7; Huancavelicano, 8.

La media de las razas y variedades mejoradas es 5.

En relación al ángulo de inserción de la hoja de maíz, se reporta que hay una amplia y altamente heredable variación genética para este carácter. Los efectos simulados indican que las hojas superiores erectas combinadas con las hojas horizontales inferiores dan lugar a un uso más eficiente de la radiación por parte de la capa total de hojas (H.R. Lafitte, 1990).

La orientación de las hojas de las razas maíz de sierra central todas son erectas, a excepción de Huancavelicano, Morocho, Confite Puntigudo y Confite Morocho.

Referente a enfermedades foliares, las razas muestran escala de infección, 2 y 3. El mejor testigo muestra escala 1 el resto de los testigos escala 2.

Concluyendo que razas son más susceptibles a enfermedad foliar que las variedades mejoradas.

Referido a aspecto de plantas los testigos tienen mejor aspecto que las razas; escala 2 y 3 respectivamente.

La selección para reducir el tamaño de la panoja en el maíz tropical ha estado asociado con un aumento en el número de granos por planta y con el rendimiento (Fischer, Edmeades y Johnson, 1987). Esto apoya, sin embargo, la hipótesis de que la panoja y la mazorca compiten por la materia asimilada en un momento crítico de la formación del rendimiento.

El testigo Sintético 200 tiene la panoja mas larga en promedio 41 cm. y la mas corta, el testigo Sintético 100, que tiene 30 cm.

La media de la longitud de panoja de las razas y testigos es 35 y 36 cm. respectivamente.

Las plantas mas alta tiene la raza Cuzco en promedio 190 cm y la más baja el testigo Sintético 100, que mide 130 cm. es la raza

La relación mazorca planta en la raza Chullpi es 0.60, es decir que la mazorca esta insertada mas arriba de la mitad de la planta; la inserción mas baja corresponde a al Sintético 100 la relación planta/mazorca es 0.36.

Tabla 1

Características de 11 razas de maíz evaluados en sierra central del Perú (Oscanoa, Nieves, Clemente, Yachachi y Rojas, 2008)

Genealogía	Plantas										Flor						UDU a flor						Hojas						Altura					
	Rendimiento sobre el mejor testigo	Rendimiento	Sembradas	Cosechadas	Mortandad	Masculino		Femenino		Masculino		Femenino		UT	Acumulación de calor sobre el material precoz	ASI	Cantidad	Ancho	Venas/centro/hoja	Índice/neradura	Orientación	Longitud	Enfermedades	Aspecto/planta	Longitud/panoja	Planta (P)	Mazorca (M)	M/P						
						R1	R2	R1	R2	R1	R2	R1	R2																R1	R2	R1	R2	R1	R2
%	t/ha	miles/ha	%	%	Días	Días	Días	Días	Días	Días	Días	Días	Días	%	n°	mm	n°	mm	n°	mm	(1-2)	mm	(1-5)	(1-5)	cm	cm	cm							
Huancavelicano	97	2,11	50	46	9	115	123	603	639	124	8	12	100	22	0,22	2	741	2	3	37	173	81	0,47											
Paro	87	1,89	50	37	25	119	125	614	641	126	6	12	84	20	0,25	1	688	1	3	36	174	84	0,48											
Morochó	79	1,71	50	50	0	122	129	633	666	130	7	13	95	21	0,22	2	696	2	3	38	170	82	0,48											
Chullpi	78	1,69	50	20	60	139	145	703	715	144	5	14	78	20	0,26	1	700	1	3	35	183	110	0,60											
Confite puntiguado	61	1,34	50	40	20	112	118	591	616	121	6	12	79	21	0,26	2	662	2	3	36	137	54	0,40											
Cuzco	49	1,07	50	18	65	126	132	647	668	133	6	14	103	22	0,22	1	758	1	3	37	190	96	0,51											
Confite morochó	44	0,96	50	31	38	113	120	594	628	122	7	11	78	19	0,25	2	610	2	3	33	134	58	0,44											
Granada	43	0,93	50	34	32	111	112	521	520	107	1	11	69	19	0,28	1	649	1	3	32	142	63	0,44											
San Geronimo	34	0,74	50	26	47	107	107	499	497	102	0	19	82	19	0,26	1	648	1	3	32	137	62	0,45											
Piscorunto	31	0,68	50	30	41	112	113	528	527	108	1	11	74	20	0,28	1	668	1	3	35	147	69	0,47											
Kullí	28	0,60	50	27	47	139	146	705	730	145	6	12	76	19	0,26	1	678	1	3	37	151	78	0,52											
INIA 606	100	2,18	50	36	29	110	115	564	587	116	5	12	85	21	0,25	1	683	1	2	37	153	66	0,43											
Sintético 200	88	1,92	50	31	37	119	122	601	609	123	3	13	94	21	0,22	1	725	1	2	41	167	73	0,44											
Pob 201	86	1,87	50	22	56	120	127	610	631	125	7	14	92	21	0,24	1	740	1	3	35	175	82	0,47											
Sintético 100	56	1,21	50	35	30	97	101	488	504	100	4	10	67	17	0,26	1	599	1	3	30	130	47	0,36											
Media de las razas	57	1,25	50	33	35	120	124	603	622	124	5	13	83	20	0,25	1	682	1	3	35	158	76	0,48											
Media de testigos	82	1,80	50	31	38	112	116	565	583	116	5	12	85	20	0,24	1	687	1	2	36	156	67	0,42											
Máximo	100	2,18	50	50	65	139	146	705	730	145	8	19	103	22	0,28	2	758	3	3	41	190	110	0,60											
Mínimo	28	0,60	50	18	0	97	101	488	497	100	0	10	67	17	0,22	1	599	1	2	30	130	47	0,36											

Fase vegetativa (VE, V6), Fase reproductiva (R1, R2, R3, R4, R5 y R6) Unidades térmicas acumuladas (UT), Orientación: Erectas (1), colgantes (2); Bueno (1), malo (5)

2.2 Calendario agrícola

El calendario (Fig. 9) de producción de maíz inicia en Julio; en Junín en la provincia de Tarma, en Huancayo en el valle del Mantaro y Huantaro en Huancavelica. Se ha observado en Junín en Comas Mariscal Castilla la siembra se realizan entre febrero a marzo (No reportado en el calendario). Entre mediados de abril hasta septiembre es la estación es seca en sierra; por lo tanto la siembra se realiza en terreno con riego, la mayoría instalan maíz para la producción de choclo, la semilla generalmente proviene del valle de Urubamba y es la raza Cuzco; de largo periodo vegetativo y susceptible a enfermedades foliares; sin embargo como la estación es seca la incidencia de la enfermedad es insipiente comparado en épocas lluviosas.

La preparación de terreno y siembra se realiza con maquinaria o yunta, por lo general en terreno es plano; el abonamiento se realiza con estiércol de pollo, generalmente proviene de granjas costeñas; la fertilización es mayor a 120-80-60 de NPK por hectárea, fraccionan el nitrógeno en dos parte, 50% a la siembra y el resto al aporque; algunos agricultores, fraccionan el nitrógeno hasta tres parte y el fósforo y potasio en dos; porque los constante riego lixivia los nutrientes. Siembra los granos en el surco a chorro continuo, otros a golpe con tres semilla distanciado a 50 cm y algunos agricultores realizan a 20 cm entre golpe con dos semillas; el control de malezas a base de herbicidas; en algunas localidades usan insecticidas para el control de insectos. Después de 45 días realizan el aporque, usan maquinaria o yunta; y aproximadamente a 210 días el maíz esta lista para venta en choclo. Generalmente la venta realizan a acopiadores locales, la modalidad de venta es en chacra, el comprador cuenta el numero de choclos grandes, no incluye pequeños; el producto del numero de choclos grandes por precio de un de cholo es lo que paga el comprador.

A mediados de septiembre hasta abril es la estación lluviosa; en promedio se registra 700 litro por metro cuadrado anualmente; en esta estación se siembra maíces de las razas San Gerónimo, Paro, Huancavelicano, Chullpi, Chimlos, Piscorunto, Granada, Confite Morocho, Contife Punteagudo, Morocho, San Geronimo Huancavelicano y Kulli; generalmente la producción es solo con lluvia; el 79.7% de la orografía es pendiente ligero, 14.1% nivel, 4.4% pendiente escarpada, 1% cima, 0.5% escarpada. Según tenencia de tierras el 33% de los agricultores visitados tiene hasta 3 mil metros cuadrados, 33% hasta 1.5 ha y 34% mas de 1.5 ha.

La preparación del terreno inicia con las primeras lluvias; el día central llamada día de San Lucas que es el 18 de octubre es día de la siembra; la siembra se prolonga desde mediados de septiembre hasta noviembre; la preparación de terreno se hace con yunta o manualmente. Se ha observado el 60% realizan sus labores con Yunta, 30% manualmente, el 10% con tractor; siembran en surcos, la semilla es esparcida dentro surco a chorro continuo; hay lugares como en Huancavelica en la comunidad de Ccotcoy en Churcampa la siembra se realiza al voleo, esto tiene algunas ventajas como la disminución de la erosión del suelo cuando se siembra en terreno pendiente; en Santo Domingo de Acobamba la siembra es a mayor distanciamiento; entre surco y golpes, mas de un metro; en cada posa se siembran mas de siete semillas generalmente Chimlos; la razón es para evitar el tumbado de las plantas; se calcula en una hectárea menos de 20 mil plantas; lo normal es 50 mil.

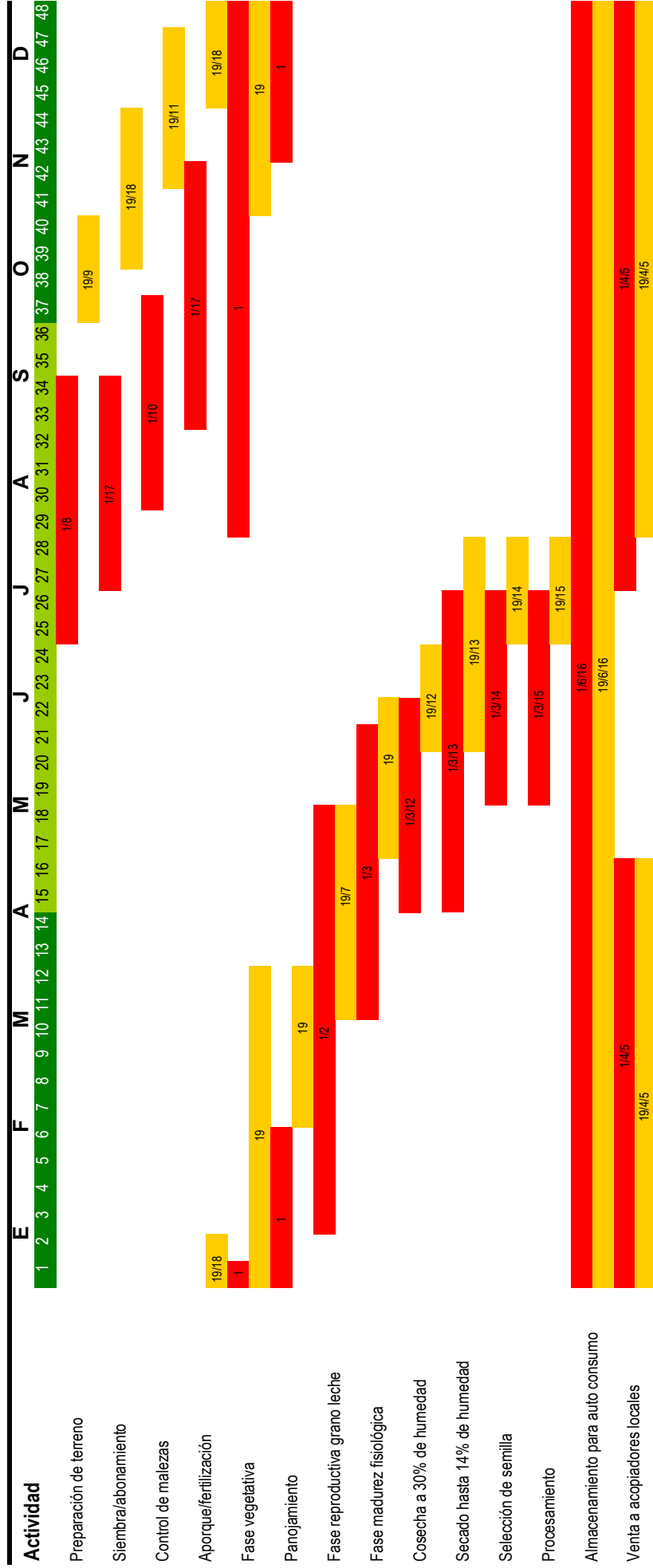
El abonamiento realizan con estiércol generado por sus propios animales (Ovinos, vacunos, caballos, burros, cerdos, cuy y gallinas). La semilla es propia; proviene de su cosecha de la campaña anterior; en algunos lugares compran semilla de mercado, o hacen trueque con otros cultivos por ejemplo en Huancavelica en la comunidad de Huando algunos agricultores intercambian semilla de maíz con cebada.

Después de la siembra en algunas comunidades como Panti en Pariahuanca Junín; se ponen a jugar; las mujeres pintan la cara de los varones y viceversa con harina de maíz molido hay la creencia de que si no juegan el maíz tendrá fuerte fitopestes.

El control de malezas es manual; el aporque se realiza con yunta o a mano. Pocos agricultores usan fertilizantes al aporque; comentan que empobrece la tierra. Cuentan en comunidad de Acosvinchos en Ayacucho un proyecto dono fertilizantes durante tres campañas, los tres años lograron buen rendimiento, al cuarto no tenían dinero para comprar fertilizante; sembraron sin fertilizante como siempre lo hacían, como resultado los rendimiento fueron muy bajo mencionan que la tierra se había cansado.

Fig. 9

Calendario de producción de maíz en sierra central del Perú (Junín, Huancavelica y Ayacucho)



- 1 =Maíces tardíos generalmente raza Cuzco
- 2 =Venta especialmente en choclo
- 3 =Escaso número de agricultores cosechan en grano
- 4 = Venta de acuerdo a necesidad de hogar y festividades
- 5 =Venta para semilla y consumo
- 6 = Desgranado y sin desgranar colgado (Huayunca) dentro o fuera de su casa
- 13 =Depende de la raza, algunas que son fáciles de desgranar como el Huancavelicano se seca desgranar
- 14 =Selección mazorca y granos grandes y según usos específico; la semilla es para la siguiente campaña.
- 15 = A granel incluye granos en forma de bola (de la base de la mazorca), planos (del centro), pегueños (de la punta) y granos podridos.
- 16 =En mote, cancha, harina, refrescos; en algunas comunidades consumen granos podridos; así mismo alimentan a sus animales especialmente aves y cerdos.
- 17 =Alto dosis de abonamiento, fertilización y pesticidas (Usan guano de pollo, fertilización mas de 120-80-60 NPK fraccionado a siembra y aporque, semilla generalmente proveniente del valle Urubamba)
- 18 =Generalmente guano de corral, pocos agricultores usan fertilizante químico menos de 120 unidades de nitrógeno por hectarea aplicado solo al aporque, usan su propia semilla, no usan pesticidas)
- 19 = Incluye maíces de diferente razas (San Gerónimo, Paro, Huancavelicano, Chulpi, Chimlios, Piscorunto, Granada, Confitte Morocho, Confitte Punteagudo, Morocho, San Geronimo Huancavelicano y Koulli)

- 7 =Algunas razas como San Gerónimo se vende en choclo
- 8 =Con maquinaria y/o yunta en terreno con riego
- 9 =Con yunta y/o manualmente en terreno seco
- 10 =Con Herbicidas
- 11 =Manualmente
- 12 =Realizan a planta parada, en otros lugares cortan el tallo y montonan (Parva)

- Estación con lluvia
- Estación seca
- Maíz Cholo
- Maíz grano

Durante la fase vegetativa se observa el ataque de fitopestes; por ejemplo en la comunidad Pacus en Colcabamba Huancavelica sus principales problemas son la pudrición radicular, insectos cortadores, mazorqueros y gorgojos; el mazorquero que es conocido en la zona como el Utushcuro sus daños controlan con aji, ajenojo, marco o insecticidas, en algunos casos con orina. Los insectos cortadores como el *Elasmopalpus lignosellus* es controlado con riego pesado; señalan que cuando hay lluvia el daño disminuye. La otra plaga es el gorgojo; mencionan que maíces sembrados en la parte baja de la pendiente (Sabemos que Colcabamba esta ubicado en una pendiente) a altitud menor a 2 950 m son atacados frecuentemente por este insecto; razón por el cual, la cosecha de este lugar no llega a su almacén; la siembra es preferentemente para choclo, mencionan que sembrar allí es muy costoso mientras que en la parte alta el maíz solo produce con guano de corral no demanda de mucho gasto.

Por otro lado; el crecimiento del maíz se divide en dos etapas (Fig. 11 y 12): Vegetativa (V) y reproductiva (R). La V se subdivide la etapa V₁, V₂, V₃ y V_n. N representa la última hoja. Del primer al último V, se designa con VE de emergencia y VT de panojamiento, el VT es el último estado vegetativo. R₁ es el primer estado reproductivo y ocurre entre uno o dos días después de VT. En esta etapa necesita mayor cantidad de agua 0.35 pulgadas/día. El proceso de polinización y fertilización ocurre durante R₁.

Del R₁ a R₆ es el estado reproductivo. R₁ es el primer estado; R₂, estado de ampolla; R₃, lechoso; R₄, pastoso; R₅, dentado y R₆, madurez fisiológica. Los maíces en sierra están en R₁ en enero, cuando hay mayor lluvia; esta etapa es crucial para el maíz cualquier estrés como la falta de agua asociado con heladas sería falta, se calcula que los rendimiento disminuyen hasta 80% (Oscanoa, 2007).

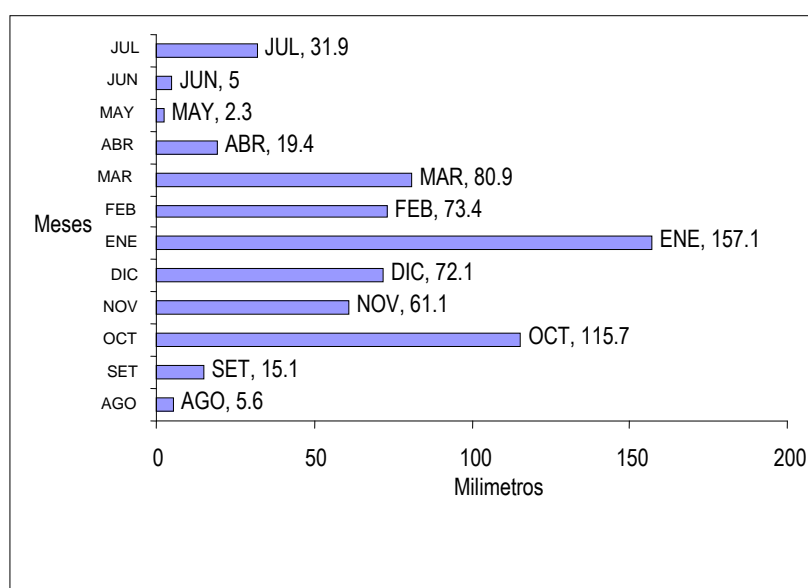


FIGURA 10. Precipitación pluvial en el ámbito de sierra central campaña agrícola 2005-2006. Fuente SENAMHI

La cosecha se realiza entre abril a junio, el 72% corta el tallo del maíz y los junta, después de algunos días de secado realizan el despancado, 28 % cosechan la mazorca a planta parada.; en Tapo, Picoy en Tarma Junín cortan del tallo del maíz y juntan en la misma chacra montones lo llaman parvas (montones verticalmente paradas) allí hacen secar por mas de dos semanas y despancan en una faena, la forma como despancan es con una especie de aguja le llaman tipicco (el que rompe), esta es de madera, de cuerno de cabra y simplemente un clavo.

Las mazorcas seleccionadas para semilla y autoconsumo, generalmente lo separan; atan dos o mas mazorcas juntas con sus brácteas haciendo racimos los llaman Huayuncas y conserva colgados en los techos de sus casas. En el valle del Mantaro, los Huyuncas esta dentro de su casas, en tapo, Picoy, Tupin, Huaracayo, Huaylahuchan provincia de tarma fuera de sus casas adornándolas los cuales dan un panorama paradisíaco.



Coleoptilo

Radícula

Raíces nodales

FIGURA 11- Partes de la planta de maíz



FIGURA 12- Etapas de crecimiento del maíz



El maíz generalmente es su caja chica de las familias, financia los gastos de la semana, algunas actividades festivas, como cumpleaños, matrimonios y lo más relevante es la campaña escolar. El maíz juega un rol importante en la economía de la comunidad; en Huaribamba mientras seleccionamos semilla de maíz vino un joven que había llegado con una carga de mulos y nos preguntó si él quería cambiar sal por maíz él venía de Cachicuyao de Huando Huancavelica. En Oxambamba Junín, cuando le preguntamos a María Contreras Ramírez que opinas del maíz nos respondió sin masticar maíz no podemos estar, a donde van los llevan; cuando viajan a Huancayo llevan el maíz para masticas durante el viaje.

3.0 Semilla

3.1 Origen de la semilla

El 76% de los agricultores visitados en Junín, Huancavelica y Ayacucho usan su propia semilla todos los años. Pero que ocurre cuando no tiene semilla de maíz, el 83% compra la semilla, el 11% se presta, el 6% no siembra maíz. De donde compra la semilla; el 45% compra de agricultores de la misma comunidad, el 44% del mercado, el 10% de agricultores de otras comunidades y el 1% del INIA. Que semilla compran: El 85% compran semilla criollo y el 15% variedades mejoradas.

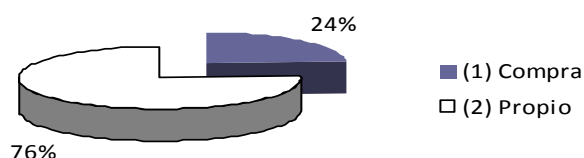


FIGURA 13 Origen de la semilla usada por agricultores de Junín, Huancavelica y Ayacucho

La selección de semilla se realiza a la cosecha, en algunos lugares en tendales; selecciona las mazorcas más grandes, de granos grandes; normalmente la selección hacen las mujeres, ellas selecciona mayormente por el uso en la cocina. En Andamarca Junín, cuando se le preguntó a los hombres que tipo de maíz seleccionan respondían maíz blanco porque tienen mejor precio en el mercado. Pero cuando se le preguntó a las mujeres ellas seleccionaban por el color y uso; en Ccotccooy las mujeres decían este maíz es Huk Timpuyla de un solo hervor, no hay mucha leña para cocinar. Gran parte de la conservación de las razas está relacionada con la actitud de las mujeres.

3.2 Caracteres considerados en la selección de semilla

El 62% de agricultores consideran al tamaño de mazorca como carácter más importante en la selección de semilla, el 38% al tamaño de grano.

3.3 Procesamiento de semilla

Como almacena su semilla, el 96% conserva sin desgranar, en mazorca, el 4% desgranado. Donde almacenan; el 82% en cuarto cerrado y el 18% a la intemperie.

Referencia

Aldrich S., Leng E., 1974 Producción Moderna de Maíz. Programa de Extensión Universidad de Illinois USA

Altieri M., Berkely., 2007 Aspectos Socio Culturales de la Diversidad del Maíz Nativo. Departamento de Ciencias, Políticas y Gestión del Medio Ambiente, Universidad de California USA.

Brush., 2000 Genes in the Field On farm Conservation of Crop Diversity. Boca Raton.

Claveland D.A.; Murray S.C, 1997 The Worl's Crop Genetic Resource an Rights of Indigenous Farmers.

Compton W.A., Kiesselbach T.A., 2001 Estructura y Reproducción del Maíz CIMMYT. D. F. Mexico

Lafitte H.R., 1990 Fisiología del Maíz Tropical

Oscanoa C., 2007 Daños de Heladas a Campos de Producción de Maíz. INIA, Huancayo. Perú.

Oscanoa C., Sevilla R., Requis F., 2008 Incremento de Rendimiento de Maíz en Sierra Central del Perú a través de Conservación de Razas . INIA, Huancayo. Perú.

Sevilla R., 2003 Mejoramiento Participativo y Producción Descentralizada de Semilla de los Cultivos Andinos. Secretaria Técnica de Coordinación con el Grupo Consultivo de Investigación Agrícola Internacional STC-CGIA. Lima Peru..

The Rates Center., 2003 Maize Market Assessment and Baseline Study for Ethiopia

The Rates Center., 2003 Maize Market Assessment and Baseline Study for Zimbabwe

Wlike, H.G;. y.Wilkes K.K.,197). The Green Revolution.

Anexo

Diversidad de razas de maíz de sierra central del Perú (Junín, Huancavelica y Ayacucho)

Oscanoa, Sevilla y Requis (2007)

Pasaporte

Datos de entrada

Colección	Entrada	Donante	Raza	Nombre local	Colector	Fuente	Uso
156	Jun 345	Andres Moya Castro	San geronimo	Maiz común	Gelly Clemente	Almacen	Mote,cancha
157	Jun 346	Yolanda Lianto Mexico	Cuzco	Cusqueado	Gelly Clemente	Almacen	Mote,harina
158	Jun 347	Paulina Rojas Cañari	San geronimo	Maiz común	Gelly Clemente	Almacen	Mote,cancha
159	Jun 348	Paulina Rojas Cañari	Huancavelicano	Maiz común	Gelly Clemente	Almacen	Mote,cancha
160	Jun 349	Julián Legos Yupanqui	San geronimo Huancavelicano	Maiz común	Gelly Clemente	Almacen	Mote,cancha,harina
161	Jun 350	Carmen Mateo	San geronimo	Maiz común	Gelly Clemente	Almacen	Mote,cancha
162	Jun 351	Jose Contreras Yllescas	Cuzco	Cuzco mejorado	Gelly Clemente	Almacen	Mote,harina
163	Jun 352	Jose Contreras Yllescas	San geronimo	Maiz común	Gelly Clemente	Almacen	Mote,cancha
164	Jun 353	Angel palacios Palacios	San geronimo	Maiz común	Gelly Clemente	Almacen	Mote,cancha
165	Jun 354	Angel palacios Palacios	Paro	Maiz común	Gelly Clemente	Almacen	Mote,cancha
166	Jun 355	Jorge Benito Figeroa	San geronimo	Maiz común	Gelly Clemente	Almacen	Mote,cancha
167	Jun 356	Rodolfo de La Cruz	San geronimo	Maiz común	Gelly Clemente	Almacen	Mote,cancha
168	Jun 357	Rodolfo de La Cruz	Paro	Maiz Tarma	Gelly Clemente	Almacen	Mote,cancha
169	Jun 358	Lina Cajahuanca Chuco	San geronimo	Maiz común	Gelly Clemente	Almacen	Mote,cancha
170	Jun 359	Antonieta Aranda Rivero	San geronimo	Maiz común	Gelly Clemente	Almacen	Cancha,harina
171	Jun 360	Antonieta Aranda Rivero	Paro	Maiz común	Gelly Clemente	Almacen	Cancha,harina
172	Jun 361	Eulalia Diaz Paco	San geronimo	Punta roja	Gelly Clemente	Tendal	Cancha,harina
173	Jun 362	Eulalia Diaz Paco	San geronimo Huancavelicano	Punta roja	Gelly Clemente	Tendal	Cancha,harina
174	Jun 363	Magali Guerrero Reymundo	Cuzco	Choclero	Gelly Clemente	Campo	Mote,cancha
175	Jun 364	Magali Guerrero Reymundo	San geronimo Huancavelicano	Choclero	Gelly Clemente	Campo	Mote,cancha
176	Jun 365	Magali Guerrero Reymundo	San geronimo	Chusco	Gelly Clemente	Almacen	Mote,cancha
177	Jun 366	Magali Guerrero Reymundo	San geronimo Huancavelicano	Chusco	Gelly Clemente	Almacen	Mote,cancha
178	Jun 367	Kenia Guerrero Reymundo	Cuzco	Cusqueado	Gelly Clemente	Tendal	Mote,cancha
179	Jun 368	Kenia Guerrero Reymundo	Paro	Cusqueado	Gelly Clemente	Tendal	Mote,cancha
180	Jun 369	Irma Cano Castillo	San geronimo	Punta roja	Gelly Clemente	Campo	Mote,cancha
181	Jun 370	Victor Ortiz Espinoza	San geronimo	Punta roja	Gelly Clemente	Campo	Mote,cancha
182	Jun 371	María Villaruel Vasquez	San geronimo	Punta roja	Gelly Clemente	Campo	Mote,cancha
183	Jun 372	Olga Sobero Chocas	San geronimo	San Geronimo	Gelly Clemente	Almacen	Mote,cancha,harina
184	Jun 373	Lucila Asteta Veraun	San geronimo	San Geronimo	Gelly Clemente	Campo	Mote,cancha,harina
185	Jun 374	Martin Ore Salazar	San geronimo	Maiz común	Gelly Clemente	Tendal	Mote ,cancha
186	Jun 375	Rosalía Alvares Huaríngá	San geronimo	Maiz común	Gelly Clemente	Tendal	Venta,consumo
187	Jun 376	Rosalía Alvares Huaríngá	San geronimo	Maiz común	Gelly Clemente	Almacen	Mote,cancha
188	Jun 377	Timoteo Bullón Villaruel	Cuzco	Cusco	Gelly Clemente	Almacen	Mote,cancha
			San geronimo	Punta roja	Gelly Clemente	Tendal	Consumo

Diversidad de razas de maiz de sierra central del Peru (Junín, Huancavelica y Ayacucho)

Oscanoa, Sevilla y Requis (2007)

Pasaporte

Datos de entrada

Colectión	Entrada	Donante	Raza	Nombre local	Colector	Fuente	Uso
189	Jun 378	Timoteo Bullón Villarual	Paro	Punta roja	Gelly Clemente	Tendal	Consumo
190	Jun 379	María Villagas Torres	Cuzco	Cusco	Gelly Clemente	Almacen	Consumo
191	Jun 380	Reyda Cuba Buendía	Cuzco	Cusqueado	Elmer Rojas	Almacen	Consumo
192	Jun 381	Maximo Huariaga Cama	Cuzco	Maíz comun	Elmer Rojas	Almacen	Consumo
193	Jun 382	Juana Ordoñez Parragues	Cuzco	Cusco	Elmer Rojas	Campo	Consumo
194	Jun 383	María Cuba Solis	San geronimo	Maíz amarillo	Gelly Clemente	Campo	Consumo
195	Jun 384	Ada Ruth Paulino	Cuzco	Maíz comun	Gelly Clemente	Tendal	Consumo,venta
196	Jun 385	Rosa Cuba Julcapan	San geronimo	Maíz comun	Gelly Clemente	Campo	Consumo,venta
197	Jun 386	Karina Galarzo Taza	Paro	Maíz comun	Elmer Rojas	Tendal	Consumo,venta
198	Jun 387	Manuel Martinez Julcapan	San geronimo	Maíz comun	Gelly Clemente	Campo	Consumo,venta
199	Jun 388	Yolanda Gutierrez de Lazo	San geronimo	Maíz comun	Elmer Rojas	Campo	Consumo,venta
200	Jun 389	Tito Aguilar Galarza	San geronimo	Maíz comun	Gelly Clemente	Campo	Consumo,venta
201	Jun 390	Ermelinda Lozano Vera	San geronimo	Corriente blanco	Elmer Rojas	Almacen	Mote,cancha
202	Jun 391	Serafina Lovera Tacsá	San geronimo	Punta roja	Elmer Rojas	Almacen	Consumo
203	Jun 392	Garmita Flores Sanchez	San geronimo	San Geronimo	Elmer Rojas	Tendal	Consumo,ventas
204	Jun 393	Aida Martinez Segura	San geronimo	San Geronimo	Elmer Rojas	Almacen	Consumo,ventas
205	Jun 394	Elsa Aquino Mendosa	San geronimo		Gelly Clemente	Almacen	Consumo,ventas
206	Jun 395	Elsa Aquino Mendosa	Paro		Gelly Clemente	Almacen	Consumo,ventas
207	Jun 396	Dominga Calderon Turin	San geronimo	Punta roja	Vanessa Nieves	Tendal	Consumo
208	Jun 397	María Gamarra Casas	Cuzco	Blanco , morocho	Cesar Oscanoa	Tendal	Consumo
209	Jun 398	María Gamarra Casas	San geronimo	Blanco , morocho	Cesar Oscanoa	Tendal	Consumo
210	Jun 399	María Gamarra Casas	Piscorunto		Cesar Oscanoa	Tendal	Consumo,ventas
211	Jun 400	Yenny Mendes de Bara	Granada	Comun,corriente	Gelly Clemente	Almacen	Consumo,ventas
212	Jun 401	Hipolito Alvares	Cuzco	San Geronimo,cusco	Vanessa Nieves	Tendal	Consumo

Diversidad de razas de maíz de sierra central del Perú (Junín, Huancavelica y Ayacucho)

Oscanoa, Sevilla y Requis (2007)

Pasaporte

Datos de entrada

Colección	Entrada	Donante	Raza	Nombre local	Colector	Fuente	Uso
213	Jun 402	Norma Huaman Oreyana	Granada	Comun	Gelly Clemente	Almacen	Consumo
214	Jun 403	FLorenza Espinal Lauriano	San geronimo	Comun	Vanessa Nieves	Almacen	Consumo
215	Jun 404		San geronimo		Cesar Oscanoa	Almacen	Consumo,ventas
216	Jun 405	Hugo Manturano Quintanilla	Cuzco	Comun	Vanessa Nieves	Almacen	Consumo
217	Jun 406	Ignasio Patina	San geronimo		Cesar Oscanoa	Almacen	Consumo
218	Jun 407	Eginio Garcia Quintanilla	San geronimo	Corriente	Gelly Clemente	Tendal	Consumo,venta
219	Jun 408	Zenon Peña de la Cruz	San geronimo	San Geronimo	Gelly Clemente	Campo	Consumo,venta
220	Jun 409	Eustaquio Pumahuallí Gimenes	San geronimo	Maíz blanco	Vanessa Nieves	Almacen	Consumo
221	Jun 410	Ernestina Oseda Medrano	San geronimo	San Geronimo,Kculli	Vanessa Nieves	Almacen	Consumo,venta
222	Jun 411	Ernestina Oseda Medrano	Paro	San Geronimo,Kculli	Vanessa Nieves	Almacen	Consumo,venta
223	Jun 412	Gladis Baltazar Ramires	Cuzco		Gelly Clemente	Almacen	Consumo,venta
224	Jun 413	Elena Gimenes Chupurgo	San geronimo	San Geronimo	Gelly Clemente	Tendal	Morte ,cancha
225	Jun 414	Santiago Lara Torres	Cuzco	Cusqueado comun	Vanessa Nieves	Almacen	Consumo,venta
226	Jun 415	Edith Diaz Yupanqui	San geronimo	Cusco comun	Vanessa Nieves	Almacen	Consumo,venta
227	Jun 416	Edith Diaz Yupanqui	Cuzco	Cusco comun	Vanessa Nieves	Almacen	Consumo,venta
228	Jun 417	Doris Lapa Avila	San geronimo	San Geronimo	Gelly Clemente	Almacen	Consumo,venta
229	Jun 418	Lucy Lapa Carhuayanqui	San geronimo	San Geronimo	Gelly Clemente	Almacen	Consumo,venta
230	Jun 419	Lucy Lapa Carhuayanqui	Paro	San Geronimo	Gelly Clemente	Almacen	Consumo,venta
231	Jun 420	Lucy Lapa Carhuayanqui	Cuzco	Cusqueado	Gelly Clemente	Almacen	Consumo,venta
232	Jun 421	Dominga Hilarión Fonseca	Cuzco	Cusqueado	Vanessa Nieves	Almacen	Consumo,venta
233	Jun 422	Teresa Inarte Valle	Piscorunto	Pishcorunto	Gelly Clemente	Almacen	Consumo
234	Jun 423	Teresa Inarte Valle	Cuzco	Cusco	Gelly Clemente	Almacen	Consumo
235	Jun 424	Florencia Juica Macho	San geronimo	Maíz comun	Gelly Clemente	Almacen	Consumo
236	Jun 425	Cosme Juyca Macha	San geronimo	Maíz amarillo,Bayo	Gelly Clemente	Almacen	Consumo
237	Jun 426	Alcibiades Pazce Vilches	Cuzco	Cusqueado	Gelly Clemente	Tendal	Consumo,comercio
238	Jun 427	Alcibiades Pazce Vilches	Confite Punteagudo	Morocho	Gelly Clemente	Tendal	Consumo
239	Jun 428	Guadalupe Hinostrosa Rojas	San geronimo	Maíz Plomo	Gelly Clemente	Almacen	Consumo,venta

Diversidad de razas de maíz de sierra central del Perú (Junín, Huancavelica y Ayacucho)

Oscanoa, Sevilla y Requis (2007)

Pasaporte

Datos de entrada

Colección	Entrada	Donante	Raza	Nombre local	Colector	Fuente	Uso
240	Jun 429	Maximiliano Viasana Cardenas	Cuzco	Almidon (mote)	Vanessa Nieves	Campo	Consumo
241	Jun 430	Alfredo Munive Inga	Huancavelicano	Comun	Vanessa Nieves	Campo	Consumo
242	Jun 431	Esperanza de la Cruz	Cuzco	Comun	Vanessa Nieves	Almacen	Consumo
243	Jun 432	Abdolia Trucios Condor	Cuzco	Cusqueado	Gelly Clemente	Campo	Consumo
244	Jun 433	Margarita Mendizabal Asto	Cuzco	Canchero	Vanessa Nieves	Tendal	Consumo
245	Jun 434	Margarita Mendizabal Asto	Paro	Canchero	Vanessa Nieves	Tendal	Consumo
246	Jun 435	Margarita Mendizabal Asto	Paro	Canchero	Vanessa Nieves	Tendal	Consumo
247	Jun 436	Esequiela Lovero Poma	Cuzco	Tunshu	Vanessa Nieves	Almacen	Consumo
248	Jun 437	Esequiela Lovero Poma	Paro	Tunshu	Vanessa Nieves	Almacen	Consumo
249	Jun 438	Floriza Mendizaba Yuravilca	Cuzco	Tunshu	Vanessa ,Gelly	Almacen	Consumo
250	Jun 439	Floriza Mendizaba Yuravilca	Paro	Tunshu	Vanessa ,Gelly	Almacen	Consumo
251	Jun 440	Edelmira Espinoza	Paro	Tunshu	Vanessa ,Gelly	Almacen	Consumo
252	Jun 441	Edelmira Espinoza	Paro	Tunshu	Vanessa ,Gelly	Almacen	Consumo
253	Jun 442	Zosimo Perez Terrel	Paro	Maíz cancha	Vanessa ,Gelly	Almacen	Consumo
254	Jun 443	Armando Terrel	Paro		Cesar Oscanoa	Almacen	Consumo
255	Jun 444	Armando Terrel	Cuzco		Cesar Oscanoa	Almacen	Consumo
256	Jun 445	Lucia Ordoñez Cajacuri	Paro	Maíz cancha	Gelly Clemente	Almacen	Consumo,venta
257	Jun 446	Fidel Napanga Zalazar	Paro	Okish	Vanessa ,Gelly	Almacen	Consumo,venta
258	Jun 447	Elsa Espinoza Leon	Paro	blanco , mote	Gelly Clemente	Almacen	Consumo
259	Jun 448	Leon Castro Yauri	Paro	Okish cancha	Gelly Clemente	Almacen,Tendal	Consumo
260	Jun 449	David Benito Orihuela	Paro	Maíz corriente	Gelly Clemente	Almacen,Tendal	Consumo
261	Jun 450	Alejandrina Pizarro Ramos	Cuzco	Ranwi Amarillo	Gelly Clemente	Almacen,Tendal	Consumo,venta
262	Jun 451	Alejandrina Pizarro Ramos	Paro	Ranwi Amarillo	Gelly Clemente	Almacen,Tendal	Consumo,venta
263	Jun 452	Pedro Rojas Cajacuri	Cuzco	Cusco Corriente	Vanessa Nieves	Almacen,Tendal	Consumo,venta
264	Jun 453	Rosa Cedano Suarez	Cuzco	Cusco	Gelly Clemente	Almacen,Tendal	Consumo,venta
265	Jun 454	Antonia Guillin Atoc	Paro	Maíz corriente	Gelly Clemente	Almacen,Tendal	Consumo
266	Jun 455	Lucila Ponce de Ricaldi	Chulupi	Canha	Gelly Clemente	Almacen,Tendal	Consumo

Diversidad de razas de maíz de sierra central del Perú (Junín, Huancavelica y Ayacucho)

Oscanoa, Sevilla y Requis (2007)

Pasaporte

Datos de entrada

Colección	Entrada	Donante	Raza	Nombre local	Colector	Fuente	Uso
267	Jun 456	Lucilia Ponce de Ricaldi	Paro	Canha	Gelly Clemente	Almacén, Tendal	Consumo
268	Jun 457	Primitiva Gimenes	Paro		Cesar Oscanoa	Almacén	Consumo
269	Jun 458	Felicía Yauri	Paro	Maíz cancha	Cesar Oscanoa	Almacén	Consumo
270	Jun 459	Edgar Sotelo	Paro	Maíz cancha	Cesar Oscanoa	Almacén, Tendal	Consumo
271	Jun 460	Bernardo Galarzo	Paro	Paro, Huansha, Morocho	Cesar Oscanoa	Almacén	Consumo
272	Jun 461	Pedro Torres	Paro	Comun	Cesar Oscanoa	Almacén	Consumo
273	Jun 462	Dora Porras	Paro	Paro	Cesar Oscanoa	Almacén	Consumo
274	Jun 463	Sonia Cordova Espinoza	Chulpi	Paccho	Cesar Oscanoa	Almacén	Consumo
275	Jun 464	Felicía Noriega	Paro		Cesar Oscanoa	Almacén	Consumo
276	Jun 465	Victoria Garcilazo	San geronimo	Comun	Vanessa, Gelly	Almacén	Consumo
277	Jun 466	Eduardo Gutarra Porras	Cuzco	Cusco, Morocho, Chulpi	Gelly Clemente	Almacén	Consumo, Venta
278	Jun 467	Eduardo Gutarra Porras	Confite Punteagudo	Cusco, Morocho, Chulpi	Gelly Clemente	Almacén	Consumo, Venta
279	Jun 468	Ernestina Balvin Aliaga	Paro	Cusco, Chulpi, Color	Gelly Clemente	Almacén	Consumo, Venta
280	Jun 469	Fortunato Huaman Peres	Cuzco	Cusco	Gelly Clemente	Almacén	Consumo, Venta
281	Jun 470	Marcelino Gonsales Romero	San geronimo	Cancha	Gelly Clemente	Almacén	Consumo
282	Jun 471	Elvia Hunsihuay Bello	Cuzco	Cusco	Gelly Clemente	Almacén, Tendal	Consumo, Venta
283	Jun 472	Avelina Peña Rivero	San geronimo	San Geronimo	Gelly Clemente	Campo	Consumo, Venta
284	Jun 473	Rosa Ospino Vilcahuaman	Cuzco	Cusco	Gelly Clemente	Almacén, Tendal	Consumo
285	Jun 474	Rosa Ticse Cristobal	San geronimo	Tucush plomo	Gelly Clemente	Almacén, Tendal	Consumo
286	Jun 475	Rosa Apolinario Valdeon	San geronimo	Comun	Gelly Clemente	Almacén, Tendal	Consumo
287	Jun 476	Edith Ames Calero	San geronimo	Huanca	Gelly Clemente	Almacén, Tendal	Consumo
288	Jun 477	Edith Ames Calero	San geronimo	Cuzqueado	Gelly Clemente	Almacén, Tendal	Consumo
289	Jun 478	Isabel Torres Aliaga	Paro		Gelly Clemente	Almacén, Tendal	Consumo
290	Jun 479	Gloria Chavez	Paro	comun	Elmer Rojas	Almacén, Tendal	Consumo
291	Jun 480	Huarcaya Meza Acela	San geronimo Huancavelicano	Comun	Gelly Clemente	Almacén, Tendal	Consumo
292	Jun 481	Hilario Parado Caja	Morocho	morocho	Cesar Oscanoa	Almacén, Tendal	Consumo
293	Jun 482	Marcelino Castillo Cajali	Paro	Antahuara	Gelly Clemente	Almacén, Tendal	Consumo

Diversidad de razas de maiz de sierra central del Peru (Junín, Huancavelica y Ayacucho)

Oscanoa, Sevilla y Requis (2007)

Pasaporte

Datos de entrada

Colección	Entrada	Donante	Raza	Nombre local	Colector	Fuente	Uso
294	Jun 483	Ricardo Machuca Alcoser	Paro	Shumallito	Gelly Clemente	Almacen, Tendal	Consumo
295	Jun 484	Julio Granados Hinoestroza	Paro	negro, Antahuara	Gelly Clemente	Almacen, Tendal	Consumo
296	Jun 485	Julisa esperanza	San geronimo Huancavelicano		Cesar Oscanoa	Almacen	Consumo
297	Jun 486	Fidel Salome Meza	Morocho	morocho	Cesar Oscanoa	Almacen	Consumo
298	Jun 487	Pedro Galindo Cano	San geronimo Huancavelicano	Huancavelicano	Gelly Clemente	Almacen	Consumo
299	Jun 488		Paro	Chulpi, Negro	Cesar Oscanoa	Almacen	Consumo
300	Jun 489	Eusevio Sagar vinaga	Chulpi	chulpi	Gelly Clemente	Tendal	Consumo
301	Jun 490	Amanda Carhuallanqui Bonifacio	San geronimo Huancavelicano	Maiz blanco	Gelly Clemente	Almacen	Consumo
302	Jun 491	Rayda Samaniego Veliz	San geronimo Huancavelicano		Gelly Clemente	Tendal	Consumo
303	Jun 492	Maria contera Ramires	Paro	blanco	Cesar Oscanoa	Almacen	Consumo
304	Jun 493	Marino Melgar torres	Cuzco	blanco	Eimer Rojas	Almacen	Consumo
305	Jun 494	Arsenio Martines Veliz	Paro	Okish	Eimer Rojas	Almacen	Consumo
306	Jun 495	Arsenio Martines Veliz	Morocho	morocho	Eimer Rojas	Almacen	Consumo
307	Jun 496	Amanda Vera Aranda	Morocho	morocho	Eimer Rojas	Almacen	Consumo
308	Jun 497	Rolando santos Navarro	Morocho		Eimer Rojas	Almacen	Consumo
309	Jun 498	Julian Raymundo Inga	San geronimo Huancavelicano	almidon	Eimer Rojas	Almacen	Consumo
310	Jun 499	Julian Raymundo Inga	Morocho	morocho	Eimer Rojas	Almacen	Consumo
311	Jun 500	Julian Raymundo Inga	Paro	colorado	Eimer Rojas	Almacen	Consumo
312	Jun 501		San geronimo Huancavelicano	Andamarquino	Cesar Oscanoa	Almacen	Consumo
313	Jun 502	Emilario Zamudio Salome	Chulpi	chulpi	Eimer Rojas	Tendal	Consumo
314	Jun 503	Emilario Zamudio Salome	Cuzco	almidon	Eimer Rojas	Tendal	Consumo
315	Jun 504	Gregorio Estrada Huaman	Paro	Leive	Eimer Rojas	Almacen	Consumo
316	Jun 505	Anastacio Castro Huaman	Chulpi	chulpi	Eimer Rojas	Almacen	Consumo
317	Jun 506	Anastacio Castro Huaman	Morocho	morocho	Eimer Rojas	Almacen	Consumo
318	Jun 507	Anastacio Castro Huaman	Paro	Antahuara	Eimer Rojas	Almacen	Consumo
319	Jun 508	Ana Vila Catay	Paro	palo, rojo	Gelly Clemente	Almacen	Consumo
320	Jun 509	Ana Vila Catay	Cuzco	almidon	Gelly Clemente	Almacen	Consumo

Diversidad de razas de maíz de sierra central del Perú (Junín, Huancavelica y Ayacucho)

Oscanoa, Sevilla y Requis (2007)

Pasaporte

Datos de entrada

Colección	Entrada	Donante	Raza	Nombre local	Colector	Fuente	Uso
321	Jun 510	Josue Rojas	San geronimo Huancavelicano	blanco	Gelly Clemente	Almacen	Consumo
322	Jun 511	Josue Rojas	Huancavelicano	Antahuara	Gelly Clemente	Tendal	Consumo
323	Jun 512	Josue Rojas	Chullpi	Chullpi	Gelly Clemente	Tendal	Consumo
324	Jun 513	Juan B. Vasquez	Cuzco	almidon	Elmer Rojas	Tendal	Consumo
325	Jun 514	Juan Pallarco Benites	San geronimo	comun	Gelly Clemente	Tendal	Consumo
326	Jun 515	Rigoberto Caisahuana Martel	Cuzco	blanco	Gelly Clemente	casa	Consumo
327	Jun 516	Aurelio Suricheaqui Ricce	Morocho	morocho	Elmer Rojas	Casa	Consumo
328	Jun 517	Victor Torres Quispe	Chullpi	Chullpi	Gelly Clemente	casa	Consumo
329	Jun 518	Fortunato Poma Cordova	Morocho	mote	Gelly Clemente	Tendal	Consumo
330	Jun 519	Emilia Poma Corillocla	Paro	cancha	Gelly Clemente	Tendal	Consumo
331	Jun 520	Vicente Zanabria Alhua	Piscorunto	ushushuy	Gelly Clemente	Tendal	Consumo
332	Jun 521	Vicente Zanabria Alhua	Cuzco	almidon	Gelly Clemente	Tendal	Consumo
333	Jun 522	Raymondí Quispe Maita	Morocho	morocho	Elmer Rojas	almacen	Consumo
334	Jun 523	Raymondí Quispe Maita	Chullpi	chullpi	Elmer Rojas	almacen	Consumo
335	Jun 524	Raymondí Quispe Maita	Paro	Palo, Antahuara, negro	Elmer Rojas	almacen	Consumo
336	Jun 525	Ruben Huaringa	Paro	Palo, Antahuara	Gelly Clemente	casa	Consumo
337	Jun 526	Ruben Huaringa	San geronimo Huancavelicano	almidon	Gelly Clemente	casa	Consumo
338	Jun 527	Juan Maita Yupan	Paro	Palo, Antahuara	Gelly Clemente	casa	Consumo
339	Jun 528	Placida rivera de la cruz	Cuzco	blanco	Gelly Clemente	casa	Consumo
340	Jun 529	Lava Clara Torres Cordova	Paro	Ushush	Gelly Clemente	casa	Consumo
341	Jun 530	Yovana Suarez Tito	Cuzco	Blanco	Gelly Clemente	Casa	Consumo
342	Jun 531	Fortunato Gamarra Corillocla	Paro	Layhuish	Gelly Clemente	Casa	Consumo
343	Jun 532	Angel Yupanqui Roncal	Cuzco	Almidon	Gelly Clemente	Tendal	Consumo
344	Jun 533	Uldario Rafael Vasquez	Morocho	Morocho	Gelly Clemente	Tendal	Consumo
345	Jun 534	Marcelina Riccse Porras	Chullpi	chullpi	Gelly Clemente	Tendal	Consumo
346	Jun 535	Coya Espiritu Sedano	Cuzco	Almidon	Gelly Clemente	Tendal	Consumo
347	Jun 536	Humer Espinal Corillocla	Paro	Misha, palo	Gelly Clemente	Tendal	Consumo

Diversidad de razas de maíz de sierra central del Perú (Junín, Huancavelica y Ayacucho)

Oscanoa, Sevilla y Requis (2007)

Pasaporte

Datos de entrada

Colección	Entrada	Donante	Raza	Nombre local	Colector	Fuente	Uso
348	Jun 537	Santosa Gamarra Mendoza	Huancavelicano	Blanco	Gelly Clemente	Tendal	Cancha,harina
349	Jun 538	Tomas Limas Alhua	Morocho	Amarillo	Gelly Clemente	Casa	Consumo
350	Jun 539	Jesus Garcia Alhua	Cuzco	Blanco	Gelly Clemente	Tendal	Consumo
351	Jun 540	Donata Mantari Hinojosa	Paro	Palo, Antahuara	Elmer Rojas	Tendal	Consumo
352	Jun 541	Justina Vila Estrado	Paro	Layhi, almidon, palo	Gelly Clemente	Tendal	Mazamorra, mote
353	Hvca 223	Angelica Arana Condori	Cuzco	Almidon	Gelly	Campo	
354	Hvca 224	Angelica Arana Condori	San geronimo	Cahuay	Gelly	Tendal	
158	Hvca 225	Fermin Gaspar Vilcas	San geronimo	Amarillo	Gelly	Tendal	
159	Hvca 226	Fermin Gaspar Vilcas	San geronimo Huancavelicano	Blanco	Gelly	Tendal	
160	Hvca 227	Pablo Villalva Arana	Cuzco	Blanco	Gelly	Arco	
161	Hvca 228	Pablo Villalva Arana	Cuzco	Amarillo	Gelly	Arco	
162	Hvca 229	Hilda Paco Feril	Paro	Antahuaray	Gelly	Arco	
163	Hvca 230	Hilda Paco Feril	San geronimo Huancavelicano	Almidon	Gelly	Arco	
164	Hvca 231	German Benites Vicente	San geronimo	Almidon	Gelly	Colca	
165	Hvca 232	German Benites Vicente	San geronimo Huancavelicano	Amarillo	Gelly	Tendal	
166	Hvca 233	German Benites Vicente	Kulli	Morado	Gelly	Tendal	
167	Hvca 234	Fidel Quispe Mina	San geronimo	Punta roja	Gelly	Huayuncos	
168	Hvca 235	Nercy Peña Ramos	San geronimo	Comun	Gelly	Casa	
169	Hvca 236	Rosa Matos Munive	San geronimo Huancavelicano	Comun	Gelly	Casa	
170	Hvca 237	Macedon Rivera Asto	San geronimo Huancavelicano	Comun	Gelly	Casa	
171	Hvca 238	Juana Castro Gomez	Granada	Comun	Vanessa	Casa	
172	Hvca 239	Yeni Flores Calderon	San geronimo	Comun	Vanessa	Casa	
173	Hvca 240	Justo Arana Gallindo	San geronimo Huancavelicano	San Geronimo	Vanessa	Casa	
174	Hvca 241	Amanda Vegilla Benites	San geronimo Huancavelicano	Huancavelicano	Vanessa	Casa	
175	Hvca 242	Ermando Astuñaupa Gomez	Paro	Comun	Gelly	Almacen	
176	Hvca 243	Celia Sedano Gelinda	San geronimo Huancavelicano	Comun	Gelly	Colca	
177	Hvca 244	Flor Soto Rivera	San geronimo	Comun	Oscanoa	Colca	

Diversidad de razas de maíz de sierra central del Perú (Junín, Huancavelica y Ayacucho)

Oscanoa, Sevilla y Requis (2007)

Pasaporte

Datos de entrada

Colección	Entrada	Donante	Raza	Nombre local	Colector	Fuente	Uso
178	Hvca 245	Constantino Saravia Balvin	Cuzco	Cuzqueado	Oscanoa	Almaco	
179	Hvca 246	Nelson Huaroc Vlla	Kulli	Morado	Oscanoa	Tendal	
180	Hvca 247	Gonzales Ccenti Vilcañapua	San geronimo Huancavelicano	Comun	Gelly	Casa	
181	Hvca 248	Leon Carbejar Huricay	Piscorunto		Gelly	Casa	
182	Hvca 249	Fortunata Medina Acuña	Confite morocho	Morocho	Gelly	Casa	
183	Hvca 250	Rufina Pacheco Quisca	Morocho	Morocho	Gelly	Tendal	
184	Hvca 251	Paula Meza Meza	Morocho	Morocho	Gelly	Tendal	
185	Hvca 252	Moises Cuchu Coyllu	Paro	Llipta	Gelly	Tendal	
186	Hvca 253	Cebastiana Camasca Flores	Huancavelicano	Castilla	Gelly	Tendal	
187	Hvca 254	Cebastiana Camasca Flores	Confite morocho	Morocho	Gelly	Tendal	
188	Hvca 255	Lucio Duran Armas	Piscorunto	Torbache	Gelly	Casa	
189	Hvca 256	Rodolfo Camazca Medina	Paro	Torbache	Gelly	Casa	
190	Hvca 257	antonia Morillo Toro	Huancavelicano	Cancha	Gelly	Tendal	
191	Hvca 258	Daniel Vargas Dias	Cuzco	Almidon	Gelly	Tendal	
192	Hvca 259	Daniel Vargas Dias	Morocho	Morocho	Gelly	Tendal	
193	Hvca 260	Juana Toscano Quisque	Paro	Puca	Gelly	Tendal	
194	Hvca 261	Benigno Baltazar Huaman	Huancavelicano	Comun	Gelly	Casa	
195	Hvca 262	Genoveva Otarota Hinojoza	Morocho	Morocho	Gelly	Casa	
196	Hvca 263	Valeria Chavez Sanchez	Paro	Amilaceo	Gelly	Tendal	
197	Hvca 264	Juana Santos Ramos	Paro	Carhuay	Gelly	Tendal	
198	Hvca 265	Jaime Ore Pariona	Cuzco	Cuzco	Gelly	Colegio	
199	Hvca 266	Juan Ore Cuya	Paro		Gelly	Colegio	
200	Hvca 267	Lucia Zalazar Candia	Piscorunto	Tajara	Gelly	Colegio	
201	Hvca 268	Dorotea Diaz Teraccaya	San geronimo Huancavelicano	Latajara	Gelly	Casa	
202	Hvca 269	Valisa Huaseja Torres	Paro	Latajara	Gelly	Casa	
203	Hvca 270	Aquilino Sedano Baltazar	Huancavelicano	Latajara	Gelly	Casa	
204	Hvca 271	Victoria Peña Diaz	Paro	Llipta	Gelly	Casa	

Diversidad de razas de maíz de sierra central del Perú (Junín, Huancavelica y Ayacucho)

Oscanoa, Sevilla y Requis (2007)

Pasaporte

Datos de entrada

Colección	Entrada	Donante	Raza	Nombre local	Colector	Fuente	Uso
205	Hvca 272	Julia Arieta Tapara	Huancavelicano	Castilla	Gelly	Casa	
206	Hvca 273	Julia Arieta Tapara	Cuzco	Castilla	Gelly	Casa	
207	Hvca 274	Juana Sullica Arancivia	Paro		Gelly	Casa	
208	Hvca 275	Juana Sullica Arancivia	Chullpi		Gelly	Casa	
209	Hvca 276	Crisanda Shullica Ninavilca	San geronimo Huancavelicano	Oky	Gelly	Casa	
210	Hvca 277	Marcial Shullca Riveros	Chullpi	Chullpi	Gelly	Casa	
211	Hvca 278	Crisanda Shullica Ninavilca	Chullpi	Chullpi	Gelly	Casa	
212	Hvca 279	Molina Rojas Antonia	Huancavelicano	Castilla	Gelly	Casa	
213	Hvca 280	Molina Rojas Antonia	Piscorunto	Cocharcas	Gelly	Casa	
214	Hvca 281	Marcial Shullica Riveros	San geronimo Huancavelicano		Gelly	Casa	
215	Hvca 282	Sofia Salvador de la Cruz	Huancavelicano	Almidon	Gelly	Casa	
216	Hvca 283	Marcial Shullica Riveros	Huancavelicano	Almidon	Gelly	Casa	
217	Hvca 284	Criseño Shullica	Huancavelicano		Gelly	Casa	
218	Hvca 285	Sofia de la Cruz Salvador	Chullpi	Chullpi	Gelly	Casa	
219	Hvca 286	Sofia de la Cruz Salvador	Paro		Gelly	Casa	
220	Hvca 287	Sofia de la Cruz Salvador	Huancavelicano		Gelly	Casa	
221	Hvca 288	Sofia de la Cruz Salvador	San geronimo Huancavelicano		Gelly	Casa	
222	Hvca 289	Victoria Hortiz Vila	Piscorunto		Gelly	Casa	
223	Hvca 290	Dominga Rojas H	San geronimo		Gelly	Casa	
223	Hvca 290	Dominga Rojas H	San geronimo		Gelly	Casa	
421	Aya 176	Juana Mercado Oriundo	Chullpi	Chullpi	Saenz Cari	Tendal	Cancha
422	Aya 177	Juana Mercado Oriundo	Piscorunto	Pillpi	Saenz Cari	Tendal	Cancha
423	Aya 178	Onorato Oriundo Quispe	Chullpi	Chullpi	Saenz Cari	Campo	Cancha
424	Aya 179	Onorato Oriundo Quispe	Cuzco	Blanco almidon Comun	Saenz Cari	Campo	Cancha, Mote
425	Aya 180	Victoria Hinostroza M.	Piscorunto	Piscorunto	Saenz Cari	Tendal	Cancha
426	Aya 181	Victoria Hinostroza M.	Kulli	Kucly	Saenz Cari	Tendal	Chicha, Mazamorra
427	Aya 182	Elena Aymi Jeri	Cuzco	Blanco almidon	Saenz Cari	Tendal	Mote, Cancha

Diversidad de razas de maíz de sierra central del Perú (Junín, Huancavelica y Ayacucho)

Oscanoa, Sevilla y Requis (2007)

Pasaporte

Datos de entrada

Colección	Entrada	Donante	Raza	Nombre local	Colector	Fuente	Uso
455	Aya 210	Maribel pino Huaman	Kulli	Kulli, Maiz Morado	Saenz Cari	Tendal	Mazamorra, refresco
456	Aya 211	Maribel pino Huaman	Paro	Paro pillipi	Saenz Cari	Tendal	Cancha
457	Aya 212	Marcial Quispe Mayhua	Paro	Paro pillipi	Saenz Cari	Tendal	Cancha
458	Aya 213	Marcial Quispe Mayhua	Cuzco	Blanco Amilaceo ,Almidon	Saenz Cari	Tendal	Mote, Mondongo
459	Aya 214	Marcial Quispe Mayhua	Morocho	Morocho	Saenz Cari	Tendal	Molido, Jora
460	Aya 215	Juan Ccoirimaya Romani	Cuzco	Blanco almidon, 8 rayas	Saenz Cari	Tendal	Mote, pelado
461	Aya 216	Juan Ccoirimaya Romani	Piscorunto	Pillipi	Saenz Cari	Tendal	Cancha
462	Aya 217	Juan Ccoirimaya Romani	San geronimo	Blanco comun	Saenz Cari	Tendal	Mote, Cancha
463	Aya 218	Lidia Quispe Gomez	Cuzco	Blanco Almidon	Saenz Cari	Tendal	Mote
464	Aya 219	Lidia Quispe Gomez	Morocho	Morocho	Saenz Cari	Tendal	Molido, Jora
465	Aya 220	Antonio Perez Sulca	San geronimo	Blanco Comun	Saenz Cari	Tendal	Mote , Cancha
466	Aya 221	Antonio Perez Sulca	Confite morocho	Palomita	Saenz Cari	Tendal	Reventon, Molido
467	Aya 222	Antonio Perez Sulca	Morocho	Morocho	Saenz Cari	Tendal	Molido, Jora
468	Aya 223	Anatolia Zamora Quispe	Morocho	Morocho Comun	Saenz Cari	Tendal	Molido, Chicha, Jora
469	Aya 224	Anatolia Zamora Quispe	Piscorunto	Pillipi	Saenz Cari	Tendal	Cancha
470	Aya 225	Olga Torres Santiago	Paro	Paro Pillipi	Saenz Cari	Tendal	Mote, Cancha
471	Aya 226	Olga Torres Santiago	Cuzco	Blanco Almidon, 8 rayos	Saenz Cari	Tendal	Mote, Mondongo
472	Aya 227	Olga Torres Santiago	Kulli	Kucly, Maiz Morado	Saenz Cari	Tendal	Mazamorra, chicha morada
473	Aya 228	Eustaquio Quispe .M	Chullpi	Chullpi	Saenz Cari	Tendal	Cancha
474	Aya 229	Eustaquio Quispe .M	Paro	Paropillipi	Saenz Cari	Tendal	Cancha
475	Aya 230	Eustaquio Quispe .M	Cuzco	Blanco almidon, 8 rayas	Saenz Cari	Tendal	Mote, Mondongo
476	Aya 231	Sofia Jaguin Bonifacio	Morocho	Morocho	Saenz Cari	Tendal	Masca, Jora, Molido
477	Aya 232	Sofia Jaguin Bonifacio	Cuzco	Blanco almidon, 8 rayas	Saenz Cari	Tendal	Mote, Mondongo
478	Aya 233	Sofia Jaguin Bonifacio	Confite morocho	Palomita	Saenz Cari	Tendal	Molido, Masca, Reventon
479	Aya 234	Maria Sanchez Huaman	Morocho	Morocho	Saenz Cari	Tendal	Molido, Jora, Masca
480	Aya 235	Maria Sanchez Huaman	San geronimo	San geronimo	Saenz Cari	Tendal	Mote, Cancha
481	Aya 236	Hugo Humareda Salvatierra	Cuzco	Blanco almidon, 8 rayas	Saenz Cari	Tendal	Mote, Pelados

Diversidad de razas de maíz de sierra central del Perú (Junín, Huancavelica y Ayacucho)

Oscanoa, Sevilla y Requis (2007)

Pasaporte

Datos de entrada

Colección	Entrada	Donante	Raza	Nombre local	Colector	Fuente	Uso
482	Aya 237	Hugo Humareda Salvatierra	Morocho	Morocho	Saenz Cari	Tendal	Molido, Masca, Jora
483	Aya 238	Hugo Humareda Salvatierra	Paro	Paro	Saenz Cari	Tendal	Cancha
484	Aya 239	Teofila Mucha Cabana	Paro	Kiska almidon	Saenz Cari	Tendal	Cancha
485	Aya 240	Teofila Mucha Cabana	Morocho	Morocho	Saenz Cari	Tendal	Mote, Cancha
486	Aya 241	Domitila Valladolid	San geronimo	Blanco Comun	Saenz Cari	Tendal	Mote, Cancha
487	Aya 242	Domitila Valladolid	Morocho	Morocho	Saenz Cari	Tendal	Molido, Masca, Jora
488	Aya 243	Domitila Valladolid	Paro	Paropilipi	Saenz Cari	Tendal	Cancha
489	Aya 244	Apolinaria Mallico Paucar	Morocho	Morocho	Saenz Cari	Almacen	Molido, Masca, Jora
490	Aya 245	Apolinaria Mallico Paucar	Confite morocho	Palomita	Saenz Cari	Almacen	Molido, Reventon
491	Aya 246	Maximiliano Lozano Cuadros	Morocho	Morocho	Saenz Cari	Almacen	Molido, Jora, Masca
492	Aya 247	Maximiliano Lozano Cuadros	Chullipi	Chullipi	Saenz Cari	Almacen	Cancha
493	Aya 248	Emilia Jasani Huaman	Cuzco	Pucca ccercco	Saenz Cari	Tendal	Mote, Mondongo
494	Aya 249	Emilia Jasani Huaman	Morocho	Morocho	Saenz Cari	Tendal	Molido, Jora, Masca
495	Aya 250	Emilia Jasani Huaman	Paro	Paro pilipi	Saenz Cari	Tendal	Cancha
496	Aya 251	Claudia Vargas Lope	Cuzco	Blanco almidon, 8 rayas	Saenz Cari	Almacen	Mote, Mondongo
497	Aya 252	Claudia Vargas Lope	Morocho	Morocho	Saenz Cari	Almacen	Molido, Jora, Masca
498	Aya 253	Juana Malbayza Salazar	San geronimo	Blanco Comun	Saenz Cari	Almacen	Mote, Cancha
499	Aya 254	Juana Malbayza Salazar	Morocho	Morocho	Saenz Cari	Almacen	Jora, Molido, Masca
500	Aya 255	Rumia Medina	Paro	Lataquali, Kiska almidon	Saenz Cari	Almacen	Cancha
501	Aya 256	Rumia Medina	Morocho	Morocho	Saenz Cari	Almacen	Masca, Jora, Molido
502	Aya 257	Delia Galvez H	Kulli	Maiz Morado	Saenz Cari	Almacen	izamorra, refresco, colorani
503	Aya 258	Delia Galvez H	Confite morocho	Palomita	Saenz Cari	Almacen	Molido Reventon
504	Aya 259	Nicolaza Perez Quispe	Morocho	Morocho	Saenz Cari	Almacen	Molido, Masca, Jora
505	Aya 260	Gilberto Ccñahuaray Cahuana	Paro	Banderita, Mesita	Saenz Cari	Tendal	Ofrenda, Cancha, Mote
506	Aya 261	Gilberto Ccñahuaray Cahuana	Paro	Lipta	Saenz Cari	Tendal	Mazamorra
507	Aya 262	Victor Cordova Bautista	San geronimo	Almidon comun	Saenz Cari	Tendal	Mote, Cancha
508	Aya 263	Victor Cordova Bautista	Morocho	Morocho	Saenz Cari	Tendal	Masca, Jora, Molido

Diversidad de razas de maiz de sierra central del Peru (Junin, Huancavelica y Ayacucho)

Oscanoa, Sevilla y Requis (2007)

Pasaporte

Datos de entrada

Colección	Entrada	Donante	Raza	Nombre local	Colector	Fuente	Uso
509	Aya 264	Maribel Halmaceda Ccañahuaray	Piscorunto	Pillpisara	Saenz Cari	Tendal	Cancha
510	Aya 265	Maribel Halmaceda Ccañahuaray	Paro	Liptasara	Saenz Cari	Tendal	Mazamorra
511	Aya 266	Estefa Pablo Ccañahuaray	Paro	Ilichiguay, Banderita	Saenz Cari	Tendal	Mote, Cancha, ofrendas
512	Aya 267	Estefa Pablo Ccañahuaray	Chullpi	Killa almidon	Saenz Cari	Tendal	Cancha
513	Aya 268	Teodonira Montes T	Morocho	Morocho comun	Saenz Cari	Tendal	Jora, Molido
514	Aya 269	Teodonira Montes T	Paro	Ilichiguay, Lataguai	Saenz Cari	Tendal	Mote, Cancha
515	Aya 270	Casimira Gonzales Fernandez	Morocho	Morocho comun	Saenz Cari	Almacen	Molido, Jora, Masca
516	Aya 271	Casimira Gonzales Fernandez	Chullpi	Chullpisara	Saenz Cari	Almacen	Cancha
517	Aya 272	Agripina Ramos Flores	Granada	Ccosni sara	Saenz Cari	Almacen	Cancha, Mote
518	Aya 273	Agripina Ramos Flores	Piscorunto	Pillpisara	Saenz Cari	Almacen	Cancha
519	Aya 274	Agripina Ramos Flores	Cuzco	Cuzco morocho	Saenz Cari	Almacen	Mote, Molido
520	Aya 275	Victor Gonzales Avalos	Paro	Lipta, Ccosnisara	Saenz Cari	Almacen	Mazamorra
521	Aya 276	Victor Gonzales Avalos	San geronimo	Almidon comun	Saenz Cari	Almacen	Mote, Cancha
522	Aya 277	Ruperta Muñaqui Canales	Paro	Banderita Mesita	Saenz Cari	Tendal	Mote, cancha, ofrenda
523	Aya 278	Ruperta Muñaqui Canales	Confite morocho	Palomita	Saenz Cari	Tendal	Molido, Reventon
524	Aya 279	Segundina Mendoza P	Kully	Kully	Saenz Cari	Tendal	Mazamorra, refresco
525	Aya 280	Segundina Mendoza P	Granada	Granada	Saenz Cari	Tendal	Cancha, Mote
526	Aya 281	Silvia Morales Zamora	Confite morocho	Palomita	Saenz Cari	Tendal	Molido, Reventon
527	Aya 282	Silvia Morales Zamora	Morocho	Morocho	Saenz Cari	Tendal	Molido, Jora
528	Aya 283	Cirila Cardenas Canchari	Confite morocho	Palomita	Saenz Cari	Almacen	Molido, Reventon
529	Aya 284	Cirila Cardenas Canchari	Morocho	Morocho	Saenz Cari	Almacen	Molido, Jora, Masca
530	Aya 285	Marcelina Paredes Zamora	Confite Punteagudo	Palomita	Saenz Cari	Almacen	Molido, Reventon
531	Aya 286	Marcelina Paredes Zamora	Confite morocho	Palomita	Saenz Cari	Almacen	Molido, Reventon, Masca
532	Aya 287	Mariana Canchari Paredes	Confite Punteagudo	Palomita	Saenz Cari	Almacen	Molido, Reventon
533	Aya 288	Mariana Canchari Paredes	Cuzco	Blanco Almidon	Saenz Cari	Almacen	Molido, Reventon
534	Aya 289	Regina Palomino Ventura	Paro	Ilichiguay	Saenz Cari	Tendal	Mote, Cancha
535	Aya 290	Regina Palomino Ventura	Paro	Lataguai	Saenz Cari	Tendal	Mote, Cancha, Ofrendas

Diversidad de razas de maiz de sierra central del Peru (Junín, Huancavelica y Ayacucho)

Oscanoa, Sevilla y Requis (2007)

Pasaporte

Datos de entrada

Colección	Entrada	Donante	Raza	Nombre local	Colector	Fuente	Uso
536	Aya 291	Teofila Marquina Naccha	San geronimo	Blanco comun	Saenz Cari	Tendal	Mote, Cancha
537	Aya 292	Teofila Marquina Naccha	Paro	Llipta	Saenz Cari	Tendal	Mazamorra
538	Aya 293	Maribel Quispe Marquina	Paro	Banderita Mesita	Saenz Cari	Tendal	Mote, cancha, ofrenda
539	Aya 294	Antonio Quispe Lozano	Cuzco	Blanco almidon, 8 rayas	Saenz Cari	Almacen	Mote, Mondongo
540	Aya 295	Antonio Quispe Lozano	Piscorunto	Pilipi, pilipisara	Saenz Cari	Almacen	Cancha
541	Aya 296	Manuela Conga Huaman	Cuzco	Blanco almidon	Saenz Cari	Tendal	Mote, Mondongo
542	Aya 297	Manuela Conga Huaman	Granada	Granada	Saenz Cari	Tendal	Molido, Cancha
543	Aya 298	Valentin Quispe Janampa	San geronimo	Blanco Comun	Saenz Cari	Almacen	Mote, Cancha
544	Aya 299	Valentin Quispe Janampa	Paro	Banderita, Mesita	Saenz Cari	Almacen	Mote, cancha, ofrenda
545	Aya 300	Tomaza Escobar Huacachi	Paro	Pucca Latagualli	Saenz Cari	Tendal	Mote, Cancha
546	Aya 301	Tomaza Escobar Huacachi	Piscorunto	Pilipisa, Pilipi	Saenz Cari	Tendal	Cancha
547	Aya 302	Delia Mejia Cuadros	Cuzco	Blanco Almidon	Saenz Cari	Almacen	Mote, Cancha
548	Aya 303	Delia Mejia Cuadros	Morocho	Morocho	Saenz Cari	Almacen	Molido, Jora
549	Aya 304	Yolanda Quispe Fernandez	Paro	Banderita, Mesita	Saenz Cari	Almacen	Ofrenda, Cancha, Mote
550	Aya 305	Yolanda Quispe Fernandez	Chullpi	Chullpisara	Saenz Cari	Almacen	Cancha
551	Aya 306	Sócrates Ore Leon	Paro	Illichiguay, Latagualli	Saenz Cari	Tendal	Mote, Cancha
552	Aya 307	Sócrates Ore Leon	Paro	Banderita, Mesita	Saenz Cari	Tendal	Mote, Ofrenda, Cancha
553	Aya 308	Sócrates Ore Leon	San geronimo	Blanco Almidon Comun	Saenz Cari	Tendal	Mote, Cancha
554	Aya 309	Eusebia Cusicahua Fernandez	Cuzco	Blanco Almidon	Saenz Cari	Almacen	Mote, Pelado
555	Aya 310	Eusebia Cusicahua Fernandez	Paro	Llipta	Saenz Cari	Almacen	Mazamorra
556	Aya 311	Hermogenes Matos Cori	Chullpi	Chullpisara	Saenz Cari	Almacen	Cancha
557	Aya 312	Hermogenes Matos Cori	Paro	Latagualisara	Saenz Cari	Almacen	Cancha, Mote
558	Aya 313	Hermogenes Matos Cori	San geronimo	Blanco Comun	Saenz Cari	Almacen	Cancha, Mote
559	Aya 314	Valentina Mattos Leon	Cuzco	Blanco Almidon Comun	Saenz Cari	Tendal	Mote, Pelado, Mondongo
560	Aya 315	Valentina Mattos Leon	Paro	Banderita, Mesita	Saenz Cari	Tendal	Mote, cancha, ofrenda
561	Aya 316	Florentino Tineo P	San geronimo	Pucca almidon	Saenz Cari	Almacen	Cancha, Mote
562	Aya 317	Florentino Tineo P	Morocho	Morocho	Saenz Cari	Almacen	Molido, Jora

Diversidad de razas de maiz de sierra central del Peru (Junín, Huancavelica y Ayacucho)

Oscanoa, Sevilla y Requis (2007)

Pasaporte

Datos de entrada

Colección	Entrada	Donante	Raza	Nombre local	Colector	Fuente	Uso
563	Aya 318	Vilma Hermoza. CH	Cuzco	Almidon Comun,8 ayas	Saenz Cari	Almacen	Mondongo,Mote
564	Aya 319	Vilma Hermoza. CH	Kulli	Maiz Negro	Saenz Cari	Almacen	Mazamorra,Refrescos
565	Aya 320	Francisca Vasquez Cuba	Chullpi	Chulpiisara	Saenz Cari	Almacen	Cancha
566	Aya 321	Francisca Vasquez Cuba	Paro	paromorocho	Saenz Cari	Almacen	Cancha,molido
567	Aya 322	Octaviano Palomino Huaman	San geronimo	Blanco Comun	Saenz Cari	Almacen	Cancha, Mote
568	Aya 323	Octaviano Palomino Huaman	Morocho	Morocho comun	Saenz Cari	Almacen	Molido,Jora,Masca
569	Aya 324	Maximiliana Loayza Palomino	Kulli	Maiz Morado	Saenz Cari	Almacen	Mazamorra,refrescos
570	Aya 325	Maximiliana Loayza Palomino	Huancavelicano	Blanco almidon	Saenz Cari	Almacen	Mote,cancha
571	Aya 326	Pedro Pelaje Cuadros	Confite morocho	Morocho	Saenz Cari	Almacen	Molido,Jora,Masca

Diversidad de razas de maíz de sierra central del Perú (Junín, Huancavelica y Ayacucho)
Sevilla, Requis y Oscanoa (2007)

Pasaporte

Datos de colección

Colectión	Entrada	Institución	Fecha de colección	País	Departamento	Provincia	Distrito	Anexo	Altitud (m)	Latitud sur	Longitud oeste	X = 18L	Y = UTM
156	Jun 345	INIA	25/04/2007	Perú	Junín	Jauja	Ataura	Ataura	3345	11° 48'	75° 26'	43.6"	
157	Jun 346	INIA	25/06/2007	Perú	Junín	Jauja	Ataura	Ataura	3361	11° 47'	75° 26'	42.5"	
158	Jun 347	INIA	25/04/2007	Perú	Junín	Jauja	Ataura	Urcuchancha	3415	11° 47'	75° 22'	25.2"	
159	Jun 348	INIA	25/04/2007	Perú	Junín	Jauja	Ataura	Urcuchancha	3415	11° 47'	75° 22'	25.2"	
160	Jun 349	INIA	25/04/2007	Perú	Junín	Jauja	Ataura	La quinta	3375	11° 47'	75° 26'	14.3"	
161	Jun 350	INIA	25/04/2007	Perú	Junín	Jauja	Ataura	Ataura	3360	11° 48'	75° 25'	97.8"	
162	Jun 351	INIA	25/04/2007	Perú	Junín	Jauja	Huamali	Huamali	3361	11° 48'	75° 25'	81.2"	
163	Jun 352	INIA	25/04/2007	Perú	Junín	Jauja	Huamali	Huamali	3362	11° 48'	75° 25'	78.2"	
164	Jun 353	INIA	26/04/2007	Perú	Junín	Jauja	El Mantaro	El Mantaro	3348	11° 49'	75° 23'	69.8"	
165	Jun 354	INIA	26/04/2007	Perú	Junín	Jauja	El Mantaro	El Mantaro	3348	11° 49'	75° 23'	69.8"	
166	Jun 355	INIA	26/04/2007	Perú	Junín	Jauja	El Mantaro	El Mantaro	3350	11° 49'	75° 23'	52.4"	
167	Jun 356	INIA	26/04/2007	Perú	Junín	Jauja	El Mantaro	El Mantaro	3349	11° 49'	75° 24'	0.52"	
168	Jun 357	INIA	26/04/2007	Perú	Junín	Jauja	El Mantaro	El Mantaro	3349	11° 49'	75° 24'	0.52"	
169	Jun 358	INIA	26/04/2007	Perú	Junín	Jauja	El Mantaro	El Mantaro	3347	11° 49'	75° 23'	95.4"	
170	Jun 359	INIA	27/04/2007	Perú	Junín	Jauja	Sauxa	Sauxa	3382	11° 47'	75° 28'	98.4"	
171	Jun 360	INIA	27/04/2007	Perú	Junín	Jauja	Sauxa	Sauxa	3382	11° 47'	75° 28'	98.4"	
172	Jun 361	INIA	27/04/2007	Perú	Junín	Jauja	Sauxa	Sauxa	3380	11° 47'	75° 28'	98.4"	
173	Jun 362	INIA	27/04/2007	Perú	Junín	Jauja	Sauxa	Sauxa	3380	11° 47'	75° 28'	98.4"	
174	Jun 363	INIA	27/04/2007	Perú	Junín	Jauja	Sauxa	Sauxa	3374	11° 47'	75° 28'	96.4"	
175	Jun 364	INIA	27/04/2007	Perú	Junín	Jauja	Sauxa	Sauxa	3374	11° 47'	75° 28'	96.4"	
176	Jun 365	INIA	27/04/2007	Perú	Junín	Jauja	Sauxa	Sauxa	3384	11° 47'	75° 28'	99.2"	
177	Jun 366	INIA	27/04/2007	Perú	Junín	Jauja	Sauxa	Sauxa	3384	11° 47'	75° 28'	99.2"	
178	Jun 367	INIA	27/04/2007	Perú	Junín	Jauja	Huariyampa	Serco	3388	11° 48'	75° 28'	55.3"	
179	Jun 368	INIA	27/04/2007	Perú	Junín	Jauja	Huariyampa	Serco	3388	11° 48'	75° 28'	55.3"	
180	Jun 369	INIA	27/04/2007	Perú	Junín	Jauja	Sauxa	Sauxa	3372	11° 47'	75° 28'	95.2"	

Diversidad de razas de maíz de sierra central del Perú (Junín, Huancavelica y Ayacucho)

Sevilla, Requis y Oscanoa (2007)

Pasaporte

Datos de colección

Colección	Entrada	Institución	Fecha de colección	País	Departamento	Provincia	Distrito	Anexo	Altitud (m)	Latitud sur	Longitud oeste	18L= X	UTM = Y
181	Jun 370	INIA	27/04/2007	Perú	Junín	Jauja	Huanpampa	San Santiago	3375	11° 48'	30.3" 75° 28'	48.5"	
182	Jun 371	INIA	27/04/2007	Perú	Junín	Jauja	Huanpampa	Bolognesi	3390	11° 48'	44.6" 75° 28'	48.8"	
183	Jun 372	INIA	27/04/2007	Perú	Junín	Jauja	Huanpampa	Huanpampa	3387	11° 48'	49" 75° 28'	44.3"	
184	Jun 373	INIA	27/04/2007	Perú	Junín	Jauja	Huanpampa	Triunfo	3370	11° 48'	34.5" 75° 28'	4.5"	
185	Jun 374	INIA	24/04/2007	Perú	Junín	Jauja	Huanpampa	Serco	3370	11° 48'	35.1" 75° 28'	3.9"	
186	Jun 375	INIA	19/06/2007	Perú	Junín	Jauja	Muquiyayuyo	Muquiyayuyo	3358	11° 48'	40" 75° 27'	10.5"	
187	Jun 376	INIA	19/06/2007	Perú	Junín	Jauja	Muquiyayuyo	Muquiyayuyo	3358	11° 48'	40" 75° 27'	10.5"	
188	Jun 377	INIA	19/06/2007	Perú	Junín	Jauja	Muquiyayuyo	Muquiyayuyo	3358	11° 48'	40" 75° 27'	10.5"	
189	Jun 378	INIA	19/06/2007	Perú	Junín	Jauja	Muquiyayuyo	Muquiyayuyo	3358	11° 48'	40" 75° 27'	10.5"	
190	Jun 379	INIA	19/06/2007	Perú	Junín	Jauja	Muquiyayuyo	Muquiyayuyo	3357	11° 48'	52.4" 75° 27'	1.6"	
191	Jun 380	INIA	19/06/2007	Perú	Junín	Jauja	Muquiyayuyo	Muquiyayuyo	3362	11° 48'	56.6" 75° 27'	0.5"	
192	Jun 381	INIA	19/06/2007	Perú	Junín	Jauja	Muquiyayuyo	Muquiyayuyo	3335	11° 49'	35" 75° 26'	15"	
193	Jun 382	INIA	19/06/2007	Perú	Junín	Jauja	Muqui	Muqui	3354	11° 49'	34.7" 75° 26'	14.5"	
194	Jun 383	INIA	20/06/2007	Perú	Junín	Concepción	Aco	Aco		11° 57'	18.7" 75° 22'	19"	
195	Jun 384	INIA	20/06/2007	Perú	Junín	Concepción	Aco	Aco, Bolívar		11° 57'	20" 75° 22'	14.8"	
196	Jun 385	INIA	20/06/2007	Perú	Junín	Concepción	Aco	Aco		11° 57'	26.3" 75° 22'	7.7"	
197	Jun 386	INIA	20/06/2007	Perú	Junín	Concepción	Aco	Aco		11° 57'	26" 75° 22'	6"	
198	Jun 387	INIA	20/06/2007	Perú	Junín	Concepción	Aco	Aco		11° 57'	39.6" 75° 21'	53.6"	
199	Jun 388	INIA	20/06/2007	Perú	Junín	Concepción	Aco	Aco		11° 57'	39.6" 75° 21'	53.6"	
200	Jun 389	INIA	20/06/2007	Perú	Junín	Concepción	Aco	Aco		11° 57'	33.4" 75° 21'	41.8"	
201	Jun 390	INIA	20/06/2007	Perú	Junín	Concepción	Matahulo	Matahulo		11° 55'	30.4" 75° 20'	54.8"	
202	Jun 391	INIA	21/06/2007	Perú	Junín	Jauja	Sincos	Sincos		11° 54'	45.8" 75° 21'	26.1"	
203	Jun 392	INIA	22/06/2007	Perú	Junín	Jauja	Sincos	Sincos		11° 53'	41.7" 75° 22'	58.6"	
204	Jun 393	INIA	23/06/2007	Perú	Junín	Jauja	Sincos	Sincos		11° 53'	40" 75° 23'	0.2"	
205	Jun 394	INIA	21/06/2007	Perú	Junín	Huancayo	Cajas	Cajas	3285	11° 59'	15" 75° 14'	52.8"	

Diversidad de razas de maíz de sierra central del Perú (Junín, Huancavelica y Ayacucho)
Sevilla, Requis y Oscanoa (2007)

Pasaporte

Datos de colección

Colectión	Entrada	Institución	Fecha de colección	País	Departamento	Provincia	Distrito	Anexo	Altitud (m)	Latitud sur	Longitud oeste	18L= X	UTM = Y
206	Jun 395	INIA	21/06/2007	Perú	Junín	Huancayo	Cajas	Cajas	3285	11° 59'	15° 14'	75° 14'	52.8"
207	Jun 396	INIA	21/06/2007	Perú	Junín	Huancayo	Cajas	Cajas	3285	11° 59'	15° 14'	75° 14'	52.8"
208	Jun 397	INIA	21/06/2007	Perú	Junín	Huancayo	Cajas	Cajas	3286	11° 59'	15° 14'	75° 14'	52.8"
209	Jun 398	INIA	21/06/2007	Perú	Junín	Huancayo	Cajas	Cajas	3286	11° 59'	15° 14'	75° 14'	52.8"
210	Jun 399	INIA	21/06/2007	Perú	Junín	Huancayo	Cajas	Cajas	3286	11° 59'	15° 14'	75° 14'	52.8"
211	Jun 400	INIA	21/06/2007	Perú	Junín	Huancayo	Hualhuas	Hualhuas	3288	11° 58'	8"	75° 15'	15.4"
212	Jun 401	INIA	21/06/2007	Perú	Junín	Huancayo	Hualhuas	Hualhuas	3288	11° 58'	6.8"	75° 15'	15.4"
213	Jun 402	INIA	21/06/2007	Perú	Junín	Huancayo	Hualhuas	Hualhuas	3288	11° 58'	6.8"	75° 15'	15.4"
214	Jun 403	INIA	21/06/2007	Perú	Junín	Concepción	S ^a . Rosa de Ocopa	S ^a . Rosa de Ocopa	3338	11° 53'	12.8"	75° 19'	17.4"
215	Jun 404	INIA	21/06/2007	Perú	Junín	Concepción	S ^a . Rosa de Ocopa	S ^a . Rosa de Ocopa	3338	11° 53'	12.8"	75° 19'	17.4"
216	Jun 405	INIA	21/06/2007	Perú	Junín	Concepción	9 de julio	10 de julio	3342	11° 53'	42.3"	75° 19'	18.7"
217	Jun 406	INIA	22/06/2007	Perú	Junín	Huancayo	Collca	Colca-chuchin	3470	12° 19'	32"	75° 19'	41.2"
218	Jun 407	INIA	22/06/2007	Perú	Junín	Huancayo	Chupuro	Chanca sur	3535	12° 17'	18"	75° 11'	14.7"
219	Jun 408	INIA	22/06/2007	Perú	Junín	Huancayo	Chupuro	Chanca sur	3535	12° 17'	18"	75° 11'	14.7"
220	Jun 409	INIA	22/06/2007	Perú	Junín	Huancayo	Collca	Colca-chuchin	3470	12° 19'	32.2"	75° 19'	41.2"
221	Jun 410	INIA	26/06/2007	Perú	Junín	Chupaca	Huamancaca chico	Huamancaca chico	3240			0473374	8665478
222	Jun 411	INIA	26/06/2007	Perú	Junín	Chupaca	Huamancaca chico	Huamancaca chico	3240			0473374	8665478
223	Jun 412	INIA	26/06/2007	Perú	Junín	Chupaca	Huamancaca chico	Huamancaca chico	3240			0473374	8665478
224	Jun 413	INIA	26/06/2007	Perú	Junín	Chupaca	Huamancaca chico	Huamancaca chico	3240			0473374	8665478
225	Jun 414	INIA	26/06/2007	Perú	Junín	Chupaca	3 de Diciembre	3 de Diciembre	3205			0472761	8663117
226	Jun 415	INIA	26/06/2007	Perú	Junín	Chupaca	3 de Diciembre	3 de Diciembre	3205			0472761	8663117
227	Jun 416	INIA	26/06/2007	Perú	Junín	Chupaca	3 de Diciembre	3 de Diciembre	3205			0472761	8663117
228	Jun 417	INIA	26/06/2007	Perú	Junín	Chupaca	3 de Diciembre	3 de Diciembre	3205			0472761	8663113
229	Jun 418	INIA	26/06/2007	Perú	Junín	Chupaca	3 de Diciembre	3 de Diciembre	3205			0472761	8663117
230	Jun 419	INIA	26/06/2007	Perú	Junín	Chupaca	3 de Diciembre	3 de Diciembre	3205			0472761	8663117

Diversidad de razas de maíz de sierra central del Peru (Junín, Huancavelica y Ayacucho)

Sevilla, Requis y Oscanoa (2007)

Pasaporte

Datos de colección

Colección	Entrada	Institución	Fecha de colección	Pais	Departamento	Provincia	Distrito	Anexo	Altitud (m)	Latitud sur	Longitud oeste	18L = X	UTM = Y
231	Jun 420	INIA	26/06/2007	Perú	Junín	Chupaca	3 de Diciembre	3 de Diciembre	3205	11° 20'	75° 37' 29"	0472761	8663117
232	Jun 421	INIA	26/06/2007	Perú	Junín	Huancayo	Chupuro	Chupuro	3205	11° 20'	75° 37' 29"	0472359	8656566
233	Jun 422	INIA	26/06/2007	Perú	Junín	Huancayo	Chupuro	Chupuro	3415	11° 20'	75° 37' 29"	0472359	8656566
234	Jun 423	INIA	26/06/2007	Perú	Junín	Huancayo	Chupuro	Chupuro	3415	11° 20'	75° 37' 29"	0472359	8656566
235	Jun 424	INIA	26/06/2007	Perú	Junín	Huancayo	Chupuro	Chupuro	3202	11° 20'	75° 37' 29"	0472956	8656568
236	Jun 425	INIA	26/06/2007	Perú	Junín	Huancayo	Chupuro	Chupuro	3202	11° 20'	75° 37' 29"	0472956	8656568
237	Jun 426	INIA	26/06/2007	Perú	Junín	Chupaca	Chongos bajo	Pumpunya	3415	11° 20'	75° 37' 29"	0470814	8656262
238	Jun 427	INIA	26/06/2007	Perú	Junín	Chupaca	Chongos bajo	Pumpunya	3415	11° 20'	75° 37' 29"	0470814	8656263
239	Jun 428	INIA	26/06/2007	Perú	Junín	Huancayo	viques	Viques	3209	11° 20'	75° 37' 29"	0474587	8656031
240	Jun 429	INIA	26/06/2007	Perú	Junín	Huancayo	Viques	Viques	3209	11° 20'	75° 37' 29"	0474587	8656031
241	Jun 430	INIA	26/06/2007	Perú	Junín	Chupaca	Chongos bajo	Pumpunya	3415	11° 20'	75° 37' 29"	0470814	8665262
242	Jun 431	INIA	26/06/2007	Perú	Junín	Huancayo	Huamamarca	Huamamarca	3229	11° 20'	75° 37' 29"	0475784	8660064
243	Jun 432	INIA	26/06/2007	Perú	Junín	Huancayo	Viques	Viques	3209	11° 20'	75° 37' 29"	0474587	8656031
244	Jun 433	INIA	27/06/2007	Perú	Junín	Tarma	Huacabamba	Acobamba	2972	11° 20'	49.7 " 75° 37' 29 "		
245	Jun 434	INIA	27/06/2007	Perú	Junín	Tarma	Huacabamba	Acobamba	2972	11° 20'	49.7 " 75° 37' 29 "		
246	Jun 435	INIA	27/06/2007	Perú	Junín	Tarma	Huacabamba	Acobamba	2972	11° 20'	49.7 " 75° 37' 29 "		
247	Jun 436	INIA	27/06/2007	Perú	Junín	Tarma	Huacabamba	San Jose	2989	11° 20'	46.3 " 75° 37' 33.1 "		
248	Jun 437	INIA	27/06/2007	Perú	Junín	Tarma	Huacabamba	San Jose	2989	11° 20'	46.3 " 75° 37' 33.1 "		
249	Jun 438	INIA	27/06/2007	Perú	Junín	Tarma	Huacabamba	Huacabamba	3314	11° 20'	39.9 " 75° 37' 34.5 "		
250	Jun 439	INIA	27/06/2007	Perú	Junín	Tarma	Huacabamba	Huacabamba	3314	11° 20'	39.9 " 75° 37' 34.5 "		
251	Jun 440	INIA	27/06/2007	Perú	Junín	Tarma	Huacabamba	Huacabamba	3030	11° 20'	39.9 " 75° 37' 30.6 "		
252	Jun 441	INIA	27/06/2007	Perú	Junín	Tarma	Huacabamba	Huacabamba	3030	11° 20'	39.9 " 75° 37' 30.6 "		
253	Jun 442	INIA	27/06/2007	Perú	Junín	Tarma	Acobamba	Hirabamaba	3298	11° 21'	38 " 75° 41' 33 "		
254	Jun 443	INIA	27/06/2007	Perú	Junín	Tarma	Acobamba	Hirabamaba	3298	11° 21'	38 " 75° 41' 33 "		
255	Jun 444	INIA	27/06/2007	Perú	Junín	Tarma	Acobamba	Hirabamaba	3298	11° 21'	38 " 75° 41' 33 "		

Diversidad de razas de maíz de sierra central del Peru (Junín, Huancavelica y Ayacucho)
Sevilla, Requis y Oscanoa (2007)

Pasaporte

Datos de colección

Colectión	Entrada	Institución	Fecha de colección	Pais	Departamento	Provincia	Distrito	Anexo	Altitud (m)	Latitud sur	Longitud oeste	18L= X	UTM = Y
256	Jun 445	INIA	27/06/2007	Perú	Junín	Tarma	Acobamba	Tupin	3034	11° 21'	75° 40' 59"		
257	Jun 446	INIA	27/06/2007	Perú	Junín	Tarma	Tarma	Tarma	2957	11° 20'	75° 37' 47.3"		
258	Jun 447	INIA	27/06/2007	Perú	Junín	Tarma	Paicamayo	Paicamayo	3363			0414943	8751300
259	Jun 448	INIA	28/06/2007	Perú	Junín	Tarma	Paicamayo	Paicamayo	3363			0414943	8751300
260	Jun 449	INIA	28/06/2007	Perú	Junín	Tarma	Paicamayo	Calca	3167	11° 18'	75° 42' 30"		
261	Jun 450	INIA	28/06/2007	Perú	Junín	Tarma	Acobamba	Picoy	3111	11° 19'	75° 41' 13.5"		
262	Jun 451	INIA	28/06/2007	Perú	Junín	Tarma	Acobamba	Picoy	3111	11° 19'	75° 41' 13.5"		
263	Jun 452	INIA	28/07/2007	Perú	Junín	Tarma	Acobamba	Tupin	3034	11° 21'	75° 40' 59.9"		
264	Jun 453	INIA	27/07/2007	Perú	Junín	Tarma	Tapo	Tapo	3144	11° 23'	75° 33' 42.9"		
265	Jun 454	INIA	28/07/2007	Perú	Junín	Tarma	Tapo	Tapo	3144	11° 23'	75° 33' 42.9"		
266	Jun 455	INIA	28/07/2007	Perú	Junín	Tarma	Tapo	Tapo	3144	11° 23'	75° 33' 42.9"		
267	Jun 456	INIA	28/07/2007	Perú	Junín	Tarma	Tapo	Tapo	3144	11° 23'	75° 33' 42.9"		
268	Jun 457	INIA	28/07/2007	Perú	Junín	Tarma	Paicamayo	Paicamayo	3363	11° 17'	75° 46' 12.3"		
269	Jun 458	INIA	28/07/2007	Perú	Junín	Tarma	Acobamba	Picoy	3111	11° 19'	75° 41' 13.5"		
270	Jun 459	INIA	28/07/2007	Perú	Junín	Tarma	Acobamba	Tupin	3034	11° 21'	75° 40' 59.9"		
271	Jun 460	INIA	27/07/2007	Perú	Junín	Tarma	Tapo	Tapo	3144	11° 23'	75° 33' 42.9"		
272	Jun 461	INIA	27/07/2007	Perú	Junín	Tarma	Tapo	Tapo	3144	11° 23'	75° 33' 42.9"		
273	Jun 462	INIA	28/07/2007	Perú	Junín	Tarma	Huacayo	Buenos aires	3314	11° 23'	75° 33' 42.9"		
274	Jun 463	INIA	27/07/2007	Perú	Junín	Tarma	Huacayo	Buenos aires	3314	11° 20'	75° 37' 34.5"		
275	Jun 464	INIA	27/07/2007	Perú	Junín	Tarma	Huacayo	Buenos aires	3314	11° 20'	75° 37' 34.5"		
276	Jun 465	INIA	27/07/2007	Perú	Junín	Tarma	Huacayo	Buenos aires	3314	11° 20'	75° 37' 34.5"		
277	Jun 466	INIA	06/07/2007	Perú	Junín	Chupaca	Chongos bajo	Chongos bajo	3361	12° 7'	75° 17' 12.6"		
278	Jun 467	INIA	06/07/2007	Perú	Junín	Chupaca	Chongos bajo	Chongos bajo	3361	12° 7'	75° 17' 12.6"		
279	Jun 468	INIA	06/07/2007	Perú	Junín	Chupaca	Chongos bajo	Chongos bajo	3361	12° 7'	75° 16' 12.6"		
280	Jun 469	INIA	06/07/2007	Perú	Junín	Chupaca	Chongos bajo	Chongos bajo	3347	12° 7'	75° 16' 16.5"		

Diversidad de razas de maíz de sierra central del Perú (Junín, Huancavelica y Ayacucho)

Sevilla, Requis y Oscanoa (2007)

Pasaporte

Datos de colección

Colectión	Entrada	Institución	Fecha de colección	País	Departamento	Provincia	Distrito	Anexo	Altitud (m)	Latitud sur	Longitud oeste	18L = X	UTM = Y
281	Jun 470	INIA	06/07/2007	Perú	Junín	Huancayo	Huayucachi	Barrio Yacus	3214	12° 7' 12"	75° 13' 53.2"	0490435	8715849
282	Jun 471	INIA	06/07/2007	Perú	Junín	Huancayo	Huayucachi	Huayucachi	3214	12° 7' 53.2"	75° 13' 24.7"	0490913	8707155
283	Jun 472	INIA	06/07/2007	Perú	Junín	Huancayo	Huayucachi	Huayucachi	3214	12° 7' 53.2"	75° 13' 24.7"	0490753	8706992
284	Jun 473	INIA	06/07/2007	Perú	Junín	Huancayo	Huancan	Huancan	3243	12° 6' 29.3"	75° 12' 78"	0490913	8707155
285	Jun 474	INIA	06/07/2007	Perú	Junín	Huancayo	Huancan	Huancan	3243	12° 6' 29.3"	75° 12' 78"	0519735	8711799
286	Jun 475	INIA	19/06/2007	Perú	Junín	Jauja	Muqui	Muqui	3349	11° 49' 57"	75° 26' 2.5"	0519230	8712919
287	Jun 476	INIA	19/06/2007	Perú	Junín	Jauja	Muqui	Muqui	3354	11° 55' 11.9"	75° 25' 53.8"	0519230	8712919
288	Jun 477	INIA	19/06/2007	Perú	Junín	Jauja	Muqui	Muqui	3354	11° 55' 11.9"	75° 25' 53.8"	0522594	8699346
289	Jun 478	INIA	19/07/2007	Perú	Junín	Concepción	Maniscal castilla		2511			0524979	8693318
290	Jun 479	INIA	19/07/2007	Perú	Junín	Concepción	Comas	Chaca	2910			0523626	8694328
291	Jun 480	INIA	19/07/2007	Perú	Junín	Concepción	Comas	Chaca	2910			0523626	8694328
292	Jun 481	INIA	19/07/2007	Perú	Junín	Concepción	Comas	Chaca	2908			0524727	8695616
293	Jun 482	INIA	20/07/2007	Perú	Junín	Concepción	Andamarca	Villa yaulli	3270			0524727	8695616
294	Jun 483	INIA	20/07/2007	Perú	Junín	Concepción	Andamarca	Punco	3022			0522594	8699346
295	Jun 484	INIA	20/07/2007	Perú	Junín	Concepción	Andamarca	Punco	3022			0524979	8693318
296	Jun 485	INIA	20/07/2007	Perú	Junín	Concepción	Andamarca	Punco	3022			0523626	8694328
297	Jun 486	INIA	20/07/2007	Perú	Junín	Huancayo	S Domingo de Acob.		2236			0523626	8694328
298	Jun 487	INIA	20/07/2007	Perú	Junín	Huancayo	S Domingo de Acob.	Pumabamba	2246			0524727	8695616
299	Jun 488	INIA	20/07/2007	Perú	Junín	Huancayo	S Domingo de Acob.	Aticocha	2709			0524727	8695616
300	Jun 489	INIA	20/07/2007	Perú	Junín	Huancayo	S Domingo de Acob.	Aticocha	2709			0524727	8695616
301	Jun 490	INIA	30/07/2007	Perú	Junín	Huancayo	S Domingo de Acob.	Oxabamba	2236			0524727	8695616
302	Jun 491	INIA	30/07/2007	Perú	Junín	Huancayo	S Domingo de Acob.	Oxabamba	2246			0524727	8695616
303	Jun 492	INIA	30/07/2007	Perú	Junín	Huancayo	S Domingo de Acob.	Oxabamba	2904			0522594	8699346
304	Jun 493	INIA	20/07/2007	Perú	Junín	Huancayo	S Domingo de Acob.	S Domingo de Acob.	2236			0522594	8699346
305	Jun 494	INIA	20/07/2007	Perú	Junín	Huancayo	S Domingo de Acob.	S Domingo de Acob.	2236			0522594	8699346

Diversidad de razas de maíz de sierra central del Perú (Junín, Huancavelica y Ayacucho)
Sevilla, Requis y Oscanoa (2007)

Pasaporte

Datos de colección

Coleccion	Entrada	Institución	Fecha de colección	País	Departamento	Provincia	Distrito	Anexo	Altitud (m)	Latitud sur	Longitud oeste	18L = X	UTM = Y
306	Jun 495	INIA	20/07/2007	Perú	Junín	Huancayo	S Domingo de Acob.	S Domingo de Acob.	2236			0522594	8699346
307	Jun 496	INIA	20/07/2007	Perú	Junín	Huancayo	S Domingo de Acob.	S Domingo de Acob.	2236			0522594	8699346
308	Jun 497	INIA	20/07/2007	Perú	Junín	Concepción	Andamarca	Matapa	2509			0521811	8703866
309	Jun 498	INIA	20/07/2007	Perú	Junín	Concepción	Andamarca	Matapa	2470			0521510	8707133
310	Jun 499	INIA	20/07/2007	Perú	Junín	Concepción	Andamarca	Matapa	2470			0521510	8707133
311	Jun 500	INIA	20/07/2007	Perú	Junín	Concepción	Andamarca	Matapa	2470			0521510	8707133
312	Jun 501	INIA	20/07/2007	Perú	Junín	Concepción	Andamarca	Andamarca	2509			0521811	8707133
313	Jun 502	INIA	15/08/2007	Perú	Junín	Huancayo	Pariahuanca	Panti	2850			0524041	8670492
314	Jun 503	INIA	15/08/2007	Perú	Junín	Huancayo	Pariahuanca	Panti	2850			0524041	8670492
315	Jun 504	INIA	15/08/2007	Perú	Junín	Huancayo	Pariahuanca	Panti	2850			0524041	8670492
316	Jun 505	INIA	15/08/2007	Perú	Junín	Huancayo	Pariahuanca	Panti	2850			0524041	8670492
317	Jun 506	INIA	15/08/2007	Perú	Junín	Huancayo	Pariahuanca	Panti	2850			0524041	8670492
318	Jun 507	INIA	15/08/2007	Perú	Junín	Huancayo	Pariahuanca	Panti	2850			0524041	8670492
319	Jun 508	INIA	15/08/2007	Perú	Junín	Huancayo	Pariahuanca	Occoro	2607			0521299	8669308
320	Jun 509	INIA	15/08/2007	Perú	Junín	Huancayo	Pariahuanca	Occoro	2607			0521299	8669308
321	Jun 510	INIA	15/08/2007	Perú	Junín	Huancayo	Pariahuanca	Occoro	2607			0521299	8669308
322	Jun 511	INIA	15/08/2007	Perú	Junín	Huancayo	Pariahuanca	Occoro	2607			0521299	8669308
323	Jun 512	INIA	15/08/2007	Perú	Junín	Huancayo	Pariahuanca	Occoro	2607			0521299	8669308
324	Jun 513	INIA	15/08/2007	Perú	Junín	Huancayo	Pariahuanca	Occoro	2607			0521299	8669308
325	Jun 514	INIA	15/08/2007	Perú	Junín	Huancayo	Pariahuanca	Occoro	2607			0521299	8669308
326	Jun 515	INIA	15/08/2007	Perú	Junín	Huancayo	Pariahuanca	Pusactacay	2390			0519254	8670195
327	Jun 516	INIA	15/08/2007	Perú	Junín	Huancayo	Pariahuanca	Pusactacay	2390			0519254	8670199
328	Jun 517	INIA	16/08/2007	Perú	Junín	Huancayo	Pariahuanca	Mio Tambo	2730			0516223	8677883
329	Jun 518	INIA	16/08/2007	Perú	Junín	Huancayo	Pariahuanca	Huasapa	2680			0511978	8675082
330	Jun 519	INIA	16/08/2007	Perú	Junín	Huancayo	Pariahuanca	Huasapa	2680			0511978	8675082

Diversidad de razas de maíz de sierra central del Peru (Junín, Huancavelica y Ayacucho)

Sevilla, Requis y Oscanoa (2007)

Pasaporte

Datos de colección

Coleccion	Entrada	Institucion	Fecha de colección	Pais	Departamento	Provincia	Distrito	Anexo	Altitud (m)	Latitud sur	Longitud oeste	18L = X	UTM = Y
331	Jun 520	INIA	16/08/2007	Perú	Junín	Huancayo	Pariahuanca	Huasapa	2680			0511978	8675082
332	Jun 521	INIA	16/08/2007	Perú	Junín	Huancayo	Pariahuanca	Huasapa	2680			0511978	8675082
333	Jun 522	INIA	16/08/2007	Perú	Junín	Huancayo	Pariahuanca	Huaychula	3110			0508812	8680165
334	Jun 523	INIA	16/08/2007	Perú	Junín	Huancayo	Pariahuanca	Huaychula	3110			0508812	8680165
335	Jun 524	INIA	16/08/2007	Perú	Junín	Huancayo	Pariahuanca	Huaychula	3110			0508812	8680165
336	Jun 525	INIA	16/08/2007	Perú	Junín	Huancayo	Pariahuanca	Huaychula	3110			0508812	8680165
337	Jun 526	INIA	16/08/2007	Perú	Junín	Huancayo	Pariahuanca	Huaychula	3110			0508812	8680165
338	Jun 527	INIA	16/08/2007	Perú	Junín	Huancayo	Pariahuanca	Huaychula	3110			0508812	8680165
339	Jun 528	INIA	16/08/2007	Perú	Junín	Huancayo	Pariahuanca	Barrio los angeles	2730			0516223	8677883
340	Jun 529	INIA	16/08/2007	Perú	Junín	Huancayo	Pariahuanca	Huaychula	3110			0508812	8680165
341	Jun 530	INIA	16/08/2007	Perú	Junín	Huancayo	Pariahuanca	Muchca	2220			0517701	8669828
342	Jun 531	INIA	16/08/2007	Perú	Junín	Huancayo	Pariahuanca	Barrio los angeles	2730			0516223	8677883
343	Jun 532	INIA	16/08/2007	Perú	Junín	Huancayo	Pariahuanca	Muchca	2220			0517729	8669827
344	Jun 533	INIA	16/08/2007	Perú	Junín	Huancayo	Pariahuanca	Pariahuanca	3110			0508812	8680165
345	Jun 534	INIA	16/08/2007	Perú	Junín	Huancayo	Pariahuanca	Pariahuanca	3110			0508812	8680165
346	Jun 535	INIA	16/08/2007	Perú	Junín	Huancayo	Pariahuanca	Pariahuanca	3110			0508812	8680165
347	Jun 536	INIA	16/08/2007	Perú	Junín	Huancayo	Pariahuanca	Huascapampa	2180			0515855	8671241
348	Jun 537	INIA	17/08/2007	Perú	Junín	Huancayo	Pariahuanca	Santa Rosa de Ila	2620			0511337	8676022
349	Jun 538	INIA	17/08/2007	Perú	Junín	Huancayo	Pariahuanca	Santa Rosa de Ila	2630			0511337	8676022
350	Jun 539	INIA	17/08/2007	Perú	Junín	Huancayo	Pariahuanca	Santa Rosa de Ila	2620			0511337	8676022
351	Jun 540	INIA	17/08/2007	Perú	Junín	Huancayo	Pariahuanca	Santa Rosa de Ila	2600			0524041	8670492
352	Jun 541	INIA	15/08/2007	Perú	Junín	Huancayo	Pariahuanca	Panti	2850			0524041	8670492
353	Hvca 223	INIA	39248	Perú	Huancavelica	Huancavelica	Huando	Tapana	3417	12 31	27.5 74 58	0.2	503615.5 8615463.6
354	Hvca 224	INIA	39248	Perú	Huancavelica	Huancavelica	Huando	Tapana	3470	12 31	30.3 74 57	56.1	503739.2 8615377.6
158	Hvca 225	INIA	39248	Perú	Huancavelica	Huancavelica	Huando	Tapana	3450	12 31	31.6 74 58	2.6	503543 8615337.7

Diversidad de razas de maíz de sierra central del Perú (Junín, Huancavelica y Ayacucho)

Sevilla, Requis y Oscanoa (2007)

Pasaporte

Datos de colección

Colección	Entrada	Institución	Fecha de colección	País	Departamento	Provincia	Distrito	Anexo	Altitud (m)	Latitud sur	Longitud oeste	18L = X	UTM = Y
159	Hvca 226	INIA	39248	Perú	Huancavelica	Huancavelica	Huando	Tapana	3450	12 31	31.6 74 58	503543	8615337.7
160	Hvca 227	INIA	39248	Perú	Huancavelica	Huancavelica	Huando	Tapana	3547	12 31	32.28 74 58	503543	8615316.8
161	Hvca 228	INIA	39248	Perú	Huancavelica	Huancavelica	Huando	Tapana	3547	12 3	32.28 74 58	503174.4	8666921.2
162	Hvca 229	INIA	39248	Perú	Huancavelica	Huancavelica	Huando	Tapana	3549	12 31	33.7 74 58	503199	8615273.2
163	Hvca 230	INIA	39248	Perú	Huancavelica	Huancavelica	Huando	Tapana	3549	12 31	33.7 74 58	503199	8615273.2
164	Hvca 231	INIA	39248	Perú	Huancavelica	Huancavelica	Huando	Tapana	3482	12 31	33 74 58	503458.5	8615294.7
165	Hvca 232	INIA	39248	Perú	Huancavelica	Huancavelica	Huando	Tapana	3482	12 31	33 74 58	503458.5	8615294.7
166	Hvca 233	INIA	39248	Perú	Huancavelica	Huancavelica	Huando	Tapana	3482	12 31	33 74 58	503458.5	8615294.7
167	Hvca 234	INIA	39255	Perú	Huancavelica	Huancavelica	Moya		3113			482975	8627265
168	Hvca 235	INIA	39255	Perú	Huancavelica	Huancavelica	Moya		3143			482789	8626457
169	Hvca 236	INIA	39255	Perú	Huancavelica	Huancavelica	Moya		3148			482785	8626953
170	Hvca 237	INIA	39255	Perú	Huancavelica	Huancavelica	Moya		3166			482896	8626697
171	Hvca 238	INIA	39255	Perú	Huancavelica	Huancavelica	Vilca		3272	12 28	28.8 75 11	479721.8	8620945.9
172	Hvca 239	INIA	39255	Perú	Huancavelica	Huancavelica	Vilca		3270	12 28	28.8 75 11	479721.8	8620945.9
173	Hvca 240	INIA	39255	Perú	Huancavelica	Huancavelica	Vilca		3270	12 28	28.8 75 11	479721.8	8620945.9
174	Hvca 241	INIA	39255	Perú	Huancavelica	Huancavelica	Vilca		3270	12 28	28.8 75 11	479721.8	8620945.9
175	Hvca 242	INIA	39255	Perú	Huancavelica	Huancavelica	Vilca	San Carlos	3266	12 30	46 75 11	478442.1	8616730.5
176	Hvca 243	INIA	39255	Perú	Huancavelica	Huancavelica	Vilca		3260	12 30	2 75 11	478978.3	8618082.5
177	Hvca 244	INIA	39255	Perú	Huancavelica	Huancavelica	Moya	Tellería	3006	12 23	1.2 75 8	484506.8	8631011.8
178	Hvca 245	INIA	39255	Perú	Huancavelica	Huancavelica	Vilca		3266	12 30	46 75 11	478442.1	8616730.5
179	Hvca 246	INIA	39255	Perú	Huancavelica	Huancavelica	Moya	Rumichaca	3144	12 23	1.2 75 8	484506.8	8631011.8
180	Hvca 247	INIA	39255	Perú	Huancavelica	Huancavelica	Moya		3145			482877	8626985
181	Hvca 248	INIA	39288	Perú	Huancavelica	Churcampa	Anco		2846			567971	8594818
182	Hvca 249	INIA	39288	Perú	Huancavelica	Churcampa	Anco		2846			567971	8594818
183	Hvca 250	INIA	38193	Perú	Huancavelica	Churcampa	Anco		2846			567971	8594818

Diversidad de razas de maíz de sierra central del Perú (Junín, Huancavelica y Ayacucho)

Sevilla, Requis y Oscanoa (2007)

Pasaporte

Datos de colección

Colectión	Entrada	Institución	Fecha de colección	País	Departamento	Provincia	Distrito	Anexo	Altitud (m)	Latitud sur	Longitud oeste	18L = X	UTM = Y
184	Hvca 251	INIA	39288	Perú	Huancavelica	Churcampa	Anco		2846			567971	8594818
185	Hvca 252	INIA	39288	Perú	Huancavelica	Churcampa			3136			569018	8596492
186	Hvca 253	INIA	39288	Perú	Huancavelica	Churcampa			3136			569018	8596492
187	Hvca 254	INIA	39288	Perú	Huancavelica	Churcampa			3136			569018	8596492
188	Hvca 255	INIA	39288	Perú	Huancavelica	Churcampa			3136			569018	8596492
189	Hvca 256	INIA	39288	Perú	Huancavelica	Churcampa			3136			569018	8596492
190	Hvca 257	INIA	39288	Perú	Huancavelica	Churcampa			3283			566719	8595864
191	Hvca 258	INIA	39288	Perú	Huancavelica	Churcampa			3283			566719	8595864
192	Hvca 259	INIA	39288	Perú	Huancavelica	Churcampa			3283			566719	8595864
193	Hvca 260	INIA	39289	Perú	Huancavelica	Churcampa			3335			565806	8593817
194	Hvca 261	INIA	39351	Perú	Huancavelica	Churcampa			3335			565806	8593817
195	Hvca 262	INIA	39288	Perú	Huancavelica	Churcampa			3335			565806	8593817
196	Hvca 263	INIA	39289	Perú	Huancavelica	Churcampa			3335			565806	8593817
197	Hvca 264	INIA	39289	Perú	Huancavelica	Churcampa			3437			566240	8592782
198	Hvca 265	INIA	39289	Perú	Huancavelica	Churcampa			3401			560731	8591777
199	Hvca 266	INIA	39289	Perú	Huancavelica	Churcampa			3401			560731	8591777
200	Hvca 267	INIA	39289	Perú	Huancavelica	Churcampa			3401			560731	8591777
201	Hvca 268	INIA	39289	Perú	Huancavelica	Churcampa			3403			560879	8591664
202	Hvca 269	INIA	39289	Perú	Huancavelica	Churcampa			3469			561254	8591349
203	Hvca 270	INIA	39289	Perú	Huancavelica	Churcampa			3469			561254	8591349
204	Hvca 271	INIA	39289	Perú	Huancavelica	Churcampa			3552			563933	8593207
205	Hvca 272	INIA	39289	Perú	Huancavelica	Churcampa			3552			563933	8593207
206	Hvca 273	INIA	39289	Perú	Huancavelica	Churcampa			3552			563933	8593207
207	Hvca 274	INIA	39322	Perú	Huancavelica	Huaribamba			3002			507141	8642918
208	Hvca 275	INIA	39322	Perú	Huancavelica	Huaribamba			3002			507141	8642918

Diversidad de razas de maíz de sierra central del Perú (Junín, Huancavelica y Ayacucho)
Sevilla, Requis y Oscanca (2007)

Pasaporte

Datos de colección

Colección	Entrada	Institución	Fecha de colección	País	Departamento	Provincia	Distrito	Anexo	Altitud (m)	Latitud sur	Longitud oeste	X = 181	Y = UTM
209	Hvca 276	INIA	39322	Perú	Huancavelica	Huaribamba			3002			507141	8642918
210	Hvca 277	INIA	39322	Perú	Huancavelica	Huaribamba			3002			507141	8642918
211	Hvca 278	INIA	39322	Perú	Huancavelica	Huaribamba			3002			507141	8642918
212	Hvca 279	INIA	39322	Perú	Huancavelica	Huaribamba			3002			507141	8642918
213	Hvca 280	INIA	39322	Perú	Huancavelica	Huaribamba			3002			507141	8642918
214	Hvca 281	INIA	39322	Perú	Huancavelica	Huaribamba			3002			507141	8642918
215	Hvca 282	INIA	39322	Perú	Huancavelica	Huaribamba			3362			503884	8644688
216	Hvca 283	INIA	39322	Perú	Huancavelica	Huaribamba			3002			507141	8642918
217	Hvca 284	INIA	39322	Perú	Huancavelica	Huaribamba			3002			507141	8642918
218	Hvca 285	INIA	39322	Perú	Huancavelica	Huaribamba			3362			503884	8644688
219	Hvca 286	INIA	39322	Perú	Huancavelica	Huaribamba			3362			503884	8644688
220	Hvca 287	INIA	39322	Perú	Huancavelica	Huaribamba			3362			503884	8644688
221	Hvca 288	INIA	39322	Perú	Huancavelica	Huaribamba			3362			503884	8644688
222	Hvca 289	INIA	39322	Perú	Huancavelica	Huaribamba			3362			503884	8644688
223	Hvca 290	INIA	39322	Perú	Huancavelica	Huaribamba			3362			503884	8644688
223	Hvca 290												
421	Aya 176	INIA	39234	Perú	Ayacucho	Huamanga	Quinoa	Sayhuapata	2998	13° 04'	74° 09'	592981.6	8554397.5
422	Aya 177	INIA	39234	Perú	Ayacucho	Huamanga	Quinoa	Sayhuapata	3000	13° 04'	74° 09'	591174.6	8554406.6
423	Aya 178	INIA	39234	Perú	Ayacucho	Huamanga	Quinoa	Sayhuapata	3033	13° 04'	74° 09'	591417.8	8555087.8
424	Aya 179	INIA	39234	Perú	Ayacucho	Huamanga	Quinoa	Sayhuapata	3042	13° 04'	74° 09'	591496.2	8555093.7
425	Aya 180	INIA	39234	Perú	Ayacucho	Huamanga	Quinoa	Patasuyo	3029	13° 04'	74° 08'	592189.6	8553518.4
426	Aya 181	INIA	39234	Perú	Ayacucho	Huamanga	Quinoa	Patasuyo	3026	13° 04'	74° 08'	451650.5	8694562.1
427	Aya 182	INIA	39234	Perú	Ayacucho	Huamanga	Quinoa	Irapucro	3225	13° 03'	74° 08'	452153.3	8694221.9
428	Aya 183	INIA	39234	Perú	Ayacucho	Huamanga	Quinoa	Irapucro	3223	13° 03'	74° 08'	452244.6	8693908.8
429	Aya 184	INIA	39245	Perú	Ayacucho	Huanta	Huamanguilla	Yanapampa	3094	13° 01'	74° 10'	456132.2	8692341.9

Diversidad de razas de maíz de sierra central del Perú (Junín, Huancavelica y Ayacucho)

Sevilla, Requis y Oscaño (2007)

Pasaporte

Datos de colección

Colectión	Entrada	Institución	Fecha de colección	País	Departamento	Provincia	Distrito	Anexo	Altitud (m)	Latitud sur	Longitud oeste	18L = X	UTM = Y
430	Aya 185	INIA	39245	Perú	Ayacucho	Huanta	Huamanguilla	Yanapampa	3090	13° 01' 335"	74° 10' 902"	456132.2	8692341.9
431	Aya 186	INIA	39245	Perú	Ayacucho	Huanta	Huamanguilla	Yanapampa	3098	13° 01' 332"	74° 10' 902"	456658	8692828
432	Aya 187	INIA	39245	Perú	Ayacucho	Huanta	Huamanguilla	Yanapampa	3100	13° 01' 331"	74° 10' 902"	456413.6	8691967.6
433	Aya 188	INIA	39245	Perú	Ayacucho	Huanta	Huamanguilla	Yanapampa	3100	13° 01' 331"	74° 10' 902"	456413.6	8691964.5
434	Aya 189	INIA	39245	Perú	Ayacucho	Huanta	Huamanguilla	Pampayarcca	3120	13° 01' 231"	74° 10' 991"	455359.6	8691016.9
435	Aya 190	INIA	39245	Perú	Ayacucho	Huanta	Huamanguilla	Pampayarcca	3120	13° 01' 231"	74° 10' 991"	446184.2	8695207.2
436	Aya 191	INIA	39245	Perú	Ayacucho	Huanta	Huamanguilla	Pampayarcca	3118	13° 01' 232"	74° 10' 991"	446184.2	8695207.2
437	Aya 192	INIA	39245	Perú	Ayacucho	Huamanga	Quinua	Chihuampampa	3029	13° 04' 592"	74° 08' 586"	446184.2	8695207.2
438	Aya 193	INIA	39245	Perú	Ayacucho	Huamanga	Quinua	Chihuampampa	3026	13° 04' 594"	74° 08' 586"	446184.2	8695207.2
439	Aya 194	INIA	39245	Perú	Ayacucho	Huamanga	Quinua	Sayhuapata	2996	13° 04' 307"	74° 09' 325"	446244.6	8695296.4
440	Aya 195	INIA	39245	Perú	Ayacucho	Huamanga	Quinua	Sayhuapata	2994	13° 04' 306"	74° 09' 325"	446244.6	8695296.4
441	Aya 196	INIA	39246	Perú	Ayacucho	Huamanga	Acosvinchos	Acosvinchos	3387			446160.6	8694875.4
442	Aya 197	INIA	39246	Perú	Ayacucho	Huamanga	Acosvinchos	Acosvinchos	3370			446160.6	8694875.4
443	Aya 198	INIA	39246	Perú	Ayacucho	Huamanga	Acosvinchos	Pampano	3370			447490	8694324.8
444	Aya 199	INIA	39246	Perú	Ayacucho	Huamanga	Acosvinchos	Pampano	3358			447490	8694324.8
445	Aya 200	INIA	39246	Perú	Ayacucho	Huamanga	Acosvinchos	Pampano	3358			446282.1	8694626.8
446	Aya 201	INIA	39247	Perú	Ayacucho	Huamanga	Vinchos	Pampamarca	3358			447695.3	8694586.3
447	Aya 202	INIA	39247	Perú	Ayacucho	Huamanga	Vinchos	Pampamarca	3357			447687	8694147
448	Aya 203	INIA	39247	Perú	Ayacucho	Huamanga	Vinchos	Pampamarca	3362			447823.4	8694012.1
449	Aya 204	INIA	39247	Perú	Ayacucho	Huamanga	Vinchos	Pampamarca	3335			449027	8694459.5
450	Aya 205	INIA	39247	Perú	Ayacucho	Huamanga	Vinchos	Aizona	3354			449045.2	8694441.1
451	Aya 206	INIA	39255	Perú	Ayacucho	Huanta	Iguain	Pisha	3048	12° 59' 681"	74° 12' 583"	450661.4	8694293.3
452	Aya 207	INIA	39255	Perú	Ayacucho	Huanta	Iguain	Macachaca	3048	12° 59' 681"	74° 12' 583"	450661.4	8694293.3
453	Aya 208	INIA	39255	Perú	Ayacucho	Huanta	Iguain	Macachaca	3048	12° 59' 681"	74° 12' 583"	450661.4	8694293.3
454	Aya 209	INIA	39255	Perú	Ayacucho	Huanta	Iguain	Iguain	3057	12° 59' 554"	74° 12' 510"	450661.4	8694293.3

Diversidad de razas de maíz de sierra central del Perú (Junín, Huancavelica y Ayacucho)

Sevilla, Requis y Oscanoa (2007)

Pasaporte

Datos de colección

Colectión	Entrada	Institución	Fecha de colección	País	Departamento	Provincia	Distrito	Anexo	Altitud (m)	Latitud sur	Longitud oeste	18L = X	UTM = Y
455	Aya 210	INIA	39255	Perú	Ayacucho	Huanta	Iguain	Iguain	3060	12° 59'	74° 553"	510"	450931.3 8693912.8
456	Aya 211	INIA	39255	Perú	Ayacucho	Huanta	Iguain	Iguain	3060	12° 59'	74° 553"	510"	450964.8 8693783.9
457	Aya 212	INIA	39255	Perú	Ayacucho	Huanta	Iguain	Macachaca	3016	12° 59'	74° 391"	519"	452343.5 8692606.5
458	Aya 213	INIA	39255	Perú	Ayacucho	Huanta	Iguain	Macachaca	3016	12° 59'	74° 391"	519"	452358.6 8692615.8
459	Aya 214	INIA	39255	Perú	Ayacucho	Huanta	Iguain	Macachaca	3016	12° 59'	74° 391"	519"	459503.5 8678373.6
460	Aya 215	INIA	39258	Perú	Ayacucho	Huanta	Iguain	Macachaca	3073	12° 59'	74° 461"	356"	459630.6 8678333.9
461	Aya 216	INIA	39258	Perú	Ayacucho	Huanta	Iguain	Macachaca	3073	12° 59'	74° 461"	356"	459845.6 8678140.7
462	Aya 217	INIA	39258	Perú	Ayacucho	Huanta	Iguain	Macachaca	3073	12° 59'	74° 461"	356"	459897 8678149.9
463	Aya 218	INIA	39258	Perú	Ayacucho	Huanta	Iguain	Macachaca	3062	12° 59'	74° 428"	306"	460272.6 8677732.7
464	Aya 219	INIA	39258	Perú	Ayacucho	Huanta	Iguain	Macachaca	3062	12° 59'	74° 428"	306"	460272.6 8677732.7
465	Aya 220	INIA	39258	Perú	Ayacucho	Huanta	Iguain	Iguain	3098	12° 59'	74° 329"	182"	460629.2 8677923.6
466	Aya 221	INIA	39258	Perú	Ayacucho	Huanta	Iguain	Iguain	3098	12° 59'	74° 329"	182"	462045.9 8681703.6
467	Aya 222	INIA	39258	Perú	Ayacucho	Huanta	Iguain	Iguain	3096	12° 59'	74° 330"	182"	461097.4 8683072.3
468	Aya 223	INIA	39258	Perú	Ayacucho	Huanta	Iguain	Iguain	3086	12° 59'	74° 362"	153"	458296.7 8685037.5
469	Aya 224	INIA	39258	Perú	Ayacucho	Huanta	Iguain	Iguain	3086	12° 59'	74° 362"	153"	458248.2 8685089.7
470	Aya 225	INIA	39258	Perú	Ayacucho	Huanta	Iguain	Macachaca	3048	12° 59'	74° 673"	633"	473001.6 8674816.5
471	Aya 226	INIA	39258	Perú	Ayacucho	Huanta	Iguain	Macachaca	3048	12° 59'	74° 673"	633"	473001.6 8674816.5
472	Aya 227	INIA	39258	Perú	Ayacucho	Huanta	Iguain	Macachaca	3050	12° 59'	74° 672"	633"	473001.6 8674816.5
473	Aya 228	INIA	39258	Perú	Ayacucho	Huanta	Iguain	Villa Florida	2929	12° 59'	74° 244"	773"	473001.6 8674816.5
474	Aya 229	INIA	39258	Perú	Ayacucho	Huanta	Iguain	Villa Florida	2927	12° 59'	74° 245"	773"	473001.6 8674816.5
475	Aya 230	INIA	39258	Perú	Ayacucho	Huanta	Iguain	Villa Florida	2927	12° 59'	74° 245"	773"	473001.6 8674816.5
476	Aya 231	INIA	39258	Perú	Ayacucho	Huanta	Huamanguilla	Cochachin	3065	13° 01'	74° 422"	065"	472316.3 8676873.8
477	Aya 232	INIA	39258	Perú	Ayacucho	Huanta	Huamanguilla	Cochachin	3065	13° 01'	74° 422"	065"	472316.3 8676910.7
478	Aya 233	INIA	39258	Perú	Ayacucho	Huanta	Huamanguilla	Cochachin	3063	13° 01'	74° 423"	065"	472316.3 8676910.7
479	Aya 234	INIA	39258	Perú	Ayacucho	Huanta	Huamanguilla	Coripata	3115	13° 01'	74° 233"	988"	464987.1 8685933.7

Diversidad de razas de maíz de sierra central del Perú (Junín, Huancavelica y Ayacucho)

Sevilla, Requis y Oscanoa (2007)

Pasaporte

Datos de colección

Colectión	Entrada	Institución	Fecha de colección	País	Departamento	Provincia	Distrito	Anexo	Altitud (m)	Latitud sur	Longitud oeste	18L = X	UTM = Y
480	Aya 235	INIA	39258	Perú	Ayacucho	Huanta	Huamanguilla	Coripata	3115	13° 01' 233"	74° 10' 988"	464987.1	8685933.7
481	Aya 236	INIA	39258	Perú	Ayacucho	Huanta	Huamanguilla	Cochachin	3083	13° 01' 362"	74° 11' 070"	464948.8	8685027.5
482	Aya 237	INIA	39258	Perú	Ayacucho	Huanta	Huamanguilla	Cochachin	3083	13° 01' 362"	74° 11' 070"	482446.7	8637441.4
483	Aya 238	INIA	39258	Perú	Ayacucho	Huanta	Huamanguilla	Cochachin	3083	13° 01' 362"	74° 11' 070"	479619.9	8641555.6
484	Aya 239	INIA	39273	Perú	Ayacucho	La Mar	Tambo	Sta Rosa de Jerusalen	3261	12° 56' 900"	74° 01' 395"	479619.9	8641555.6
485	Aya 240	INIA	39273	Perú	Ayacucho	La Mar	Tambo	Sta Rosa de Jerusalen	3261	12° 56' 900"	74° 01' 395"	482446.7	8637435.2
486	Aya 241	INIA	39273	Perú	Ayacucho	La Mar	Tambo	Ccarhuapampa	3289	12° 56' 625"	74° 01' 664"	473374	8665478
487	Aya 242	INIA	39273	Perú	Ayacucho	La Mar	Tambo	Ccarhuapampa	3289	12° 56' 625"	74° 01' 664"	473374	8665478
488	Aya 243	INIA	39273	Perú	Ayacucho	La Mar	Tambo	Ccarhuapampa	3289	12° 56' 625"	74° 01' 664"	473374	8665478
489	Aya 244	INIA	39273	Perú	Ayacucho	La Mar	Tambo	Ccarhuapampa	3280	12° 56' 633"	74° 01' 682"	473374	8665478
490	Aya 245	INIA	39273	Perú	Ayacucho	La Mar	Tambo	Ccarhuapampa	3280	12° 56' 633"	74° 01' 682"	472761	8663117
491	Aya 246	INIA	39273	Perú	Ayacucho	La Mar	Tambo	Rosaspata	3240	12° 56' 923"	74° 01' 397"	472761	8663117
492	Aya 247	INIA	39273	Perú	Ayacucho	La Mar	Tambo	Rosaspata	3240	12° 56' 923"	74° 01' 397"	472761	8663117
493	Aya 248	INIA	39273	Perú	Ayacucho	La Mar	Tambo	Rosaspata	3251	12° 56' 919"	74° 01' 384"	472761	8663113
494	Aya 249	INIA	39273	Perú	Ayacucho	La Mar	Tambo	Rosaspata	3251	12° 56' 919"	74° 01' 384"	472761	8663117
495	Aya 250	INIA	39273	Perú	Ayacucho	La Mar	Tambo	Rosaspata	3251	12° 56' 919"	74° 01' 384"	472761	8663117
496	Aya 251	INIA	39273	Perú	Ayacucho	La Mar	Tambo	Rosaspata	3271	12° 56' 763"	74° 01' 788"	472761	8663117
497	Aya 252	INIA	39273	Perú	Ayacucho	La Mar	Tambo	Rosaspata	3271	12° 56' 763"	74° 01' 788"	472359	8656566
498	Aya 253	INIA	39273	Perú	Ayacucho	La Mar	Tambo	Sta Rosa de Jerusalen	2919	12° 58' 408"	73° 59' 526"	472359	8656566
499	Aya 254	INIA	39273	Perú	Ayacucho	La Mar	Tambo	Sta Rosa de Jerusalen	2919	12° 58' 408"	73° 59' 526"	472359	8656566
500	Aya 255	INIA	39273	Perú	Ayacucho	La Mar	Tambo	Milpo	3050	12° 57' 728"	74° 00' 228"	472956	8656568
501	Aya 256	INIA	39273	Perú	Ayacucho	La Mar	Tambo	Milpo	3050	12° 57' 728"	74° 00' 228"	472956	8656568
502	Aya 257	INIA	39273	Perú	Ayacucho	La Mar	San Miguel	Paccha	2814	12° 58' 474"	73° 59' 193"	470814	8656262
503	Aya 258	INIA	39273	Perú	Ayacucho	La Mar	San Miguel	Paccha	2814	12° 58' 474"	73° 59' 193"	470814	8656263
504	Aya 259	INIA	39273	Perú	Ayacucho	La Mar	San Miguel	San Miguel	2779	08° 41' 835"	67° 21' 072"	474587	8656031

Diversidad de razas de maíz de sierra central del Perú (Junín, Huancavelica y Ayacucho)

Sevilla, Requis y Oscanoa (2007)

Pasaporte

Datos de colección

Colectión	Entrada	Institución	Fecha de colección	País	Departamento	Provincia	Distrito	Anexo	Altitud (m)	Latitud sur	Longitud oeste	18L = X	UTM = Y
505	Aya 260	INIA	39280	Perú	Ayacucho	Victor Fajardo	Huancaraylla	San Cristobal	3292	13° 43' 301"	74° 05' 961"	474587	8656031
506	Aya 261	INIA	39280	Perú	Ayacucho	Victor Fajardo	Huancaraylla	San Cristobal	3292	13° 43' 301"	74° 05' 961"	470814	8665262
507	Aya 262	INIA	39280	Perú	Ayacucho	Victor Fajardo	Huancaraylla	San Cristobal	3282	13° 43' 292"	74° 05' 971"	475784	8660064
508	Aya 263	INIA	39280	Perú	Ayacucho	Victor Fajardo	Huancaraylla	San Cristobal	3282	13° 43' 292"	74° 05' 971"	474587	8656031
509	Aya 264	INIA	39280	Perú	Ayacucho	Victor Fajardo	Huancaraylla	San Cristobal	3298	13° 43' 299"	74° 05' 976"	431832.8	8745563.7
510	Aya 265	INIA	39280	Perú	Ayacucho	Victor Fajardo	Huancaraylla	San Cristobal	3298	13° 43' 299"	74° 05' 976"	431832.8	8745563.7
511	Aya 266	INIA	39280	Perú	Ayacucho	Victor Fajardo	Huancaraylla	Santo Domingo	3254	13° 43' 130"	74° 06' 058"	431832.8	8745563.7
512	Aya 267	INIA	39280	Perú	Ayacucho	Victor Fajardo	Huancaraylla	Santo Domingo	3254	13° 43' 130"	74° 06' 058"	431708.3	8745667.9
513	Aya 268	INIA	39280	Perú	Ayacucho	Victor Fajardo	Huancapi	Huancapi	3181	13° 45' 127"	74° 04' 005"	431708.3	8745667.9
514	Aya 269	INIA	39280	Perú	Ayacucho	Victor Fajardo	Huancapi	Huancapi	3181	13° 45' 127"	74° 04' 005"	431665.4	8745864.4
515	Aya 270	INIA	39280	Perú	Ayacucho	Victor Fajardo	Huancapi	Huancapi	3131	13° 45' 133"	74° 03' 915"	431665.4	8745864.4
516	Aya 271	INIA	39280	Perú	Ayacucho	Victor Fajardo	Huancapi	Huancapi	3131	13° 45' 133"	74° 03' 915"	431783.6	8745864.6
517	Aya 272	INIA	39280	Perú	Ayacucho	Victor Fajardo	Huancapi	Huancapi	3151	13° 45' 110"	74° 03' 995"	431783.6	8745864.6
518	Aya 273	INIA	39280	Perú	Ayacucho	Victor Fajardo	Huancapi	Huancapi	3151	13° 45' 110"	74° 03' 995"	424440.4	8744063.3
519	Aya 274	INIA	39280	Perú	Ayacucho	Victor Fajardo	Huancapi	Huancapi	3151	13° 45' 110"	74° 03' 995"	424440.4	8744063.3
520	Aya 275	INIA	39280	Perú	Ayacucho	Victor Fajardo	Huancapi	Huancapi	3232	13° 45' 046"	74° 04' 036"	424440.4	8744063.3
521	Aya 276	INIA	39280	Perú	Ayacucho	Victor Fajardo	Huancapi	Huancapi	3232	13° 45' 046"	74° 04' 036"	425471.4	8743835.4
522	Aya 277	INIA	39280	Perú	Ayacucho	Victor Fajardo	Colca	Quilla	2746	13° 41' 854"	74° 04' 380"	431278.7	8745298.3
523	Aya 278	INIA	39280	Perú	Ayacucho	Victor Fajardo	Colca	Quilla	2746	13° 41' 854"	74° 04' 380"	414943	8751300
524	Aya 279	INIA	39280	Perú	Ayacucho	Victor Fajardo	Colca	Quilla	2812	13° 41' 667"	74° 03' 898"	414943	8751300
525	Aya 280	INIA	39280	Perú	Ayacucho	Victor Fajardo	Colca	Quilla	2812	13° 41' 667"	74° 03' 898"	422699.2	8749588.2
526	Aya 281	INIA	39282	Perú	Ayacucho	Huamanga	Tambillo	Niño Jesus de Ñeque	2710	13° 10' 325"	74° 09' 994"	425021.3	8748365.1
527	Aya 282	INIA	39282	Perú	Ayacucho	Huamanga	Tambillo	Niño Jesus de Ñeque	2710	13° 10' 325"	74° 09' 994"	425021.3	8748365.1
528	Aya 283	INIA	39282	Perú	Ayacucho	Huamanga	Tambillo	Niño Jesus de Ñeque	2703	13° 10' 332"	74° 10' 012"	425444.2	8743835.3
529	Aya 284	INIA	39282	Perú	Ayacucho	Huamanga	Tambillo	Niño Jesus de Ñeque	2703	13° 10' 332"	74° 10' 012"	438694.5	8741216

Diversidad de razas de maíz de sierra central del Peru (Junín, Huancavelica y Ayacucho)
Sevilla, Requis y Oscanca (2007)

Pasaporte

Datos de colección

Colectión	Entrada	Institución	Fecha de colección	País	Departamento	Provincia	Distrito	Anexo	Altitud (m)	Latitud sur	Longitud oeste	18L = X	UTM = Y	
530	Aya 285	INIA	39282	Perú	Ayacucho	Huamanga	Tambillo	Niño Jesus de Neque	2718	13° 10'	74° 09'	320"	999"	438694.5 8741216
531	Aya 286	INIA	39282	Perú	Ayacucho	Huamanga	Tambillo	Niño Jesus de Neque	2718	13° 10'	74° 09'	320"	999"	438694.5 8741216
532	Aya 287	INIA	39282	Perú	Ayacucho	Huamanga	Tambillo	Niño Jesus de Neque	2700	13° 10'	74° 10'	337"	019"	438694.5 8741216
533	Aya 288	INIA	39282	Perú	Ayacucho	Huamanga	Tambillo	Niño Jesus de Neque	2700	13° 10'	74° 10'	337"	019"	415954.8 8751583.2
534	Aya 289	INIA	39286	Perú	Ayacucho	Huamanga	Socos	Ampuccasa	3461	13° 12'	74° 16'	562"	405"	425021.3 8748365.1
535	Aya 290	INIA	39286	Perú	Ayacucho	Huamanga	Socos	Ampuccasa	3461	13° 12'	74° 16'	562"	405"	425444.2 8743835.3
536	Aya 291	INIA	39286	Perú	Ayacucho	Huamanga	Socos	Ampuccasa	3478	13° 12'	74° 16'	628"	437"	438694.5 8741216
537	Aya 292	INIA	39286	Perú	Ayacucho	Huamanga	Socos	Ampuccasa	3478	13° 12'	74° 16'	628"	437"	438694.5 8741216
538	Aya 293	INIA	39286	Perú	Ayacucho	Huamanga	Socos	Ampuccasa	3472	13° 12'	74° 16'	651"	441"	438694.5 8741216
539	Aya 294	INIA	39286	Perú	Ayacucho	Huamanga	Socos	Socos	3416	13° 12'	74° 17'	929"	331"	431665.4 8745864.4
540	Aya 295	INIA	39286	Perú	Ayacucho	Huamanga	Socos	Socos	3416	13° 12'	74° 17'	929"	331"	431665.4 8745864.4
541	Aya 296	INIA	39286	Perú	Ayacucho	Huamanga	Socos	Socos	3409	13° 12'	74° 17'	924"	309"	431665.4 8745864.4
542	Aya 297	INIA	39286	Perú	Ayacucho	Huamanga	Socos	Socos	3409	13° 12'	74° 17'	924"	309"	468790.4 8659110
543	Aya 298	INIA	39286	Perú	Ayacucho	Huamanga	Socos	Wirpis	3449	13° 12'	74° 16'	900"	799"	468790.4 8659110
544	Aya 299	INIA	39286	Perú	Ayacucho	Huamanga	Socos	Wirpis	3449	13° 12'	74° 16'	900"	799"	470603.9 8659111.9
545	Aya 300	INIA	39286	Perú	Ayacucho	Huamanga	Socos	Wirpis	3422	13° 12'	74° 17'	928"	327"	470486 8659200.8
546	Aya 301	INIA	39286	Perú	Ayacucho	Huamanga	Socos	Wirpis	3422	13° 12'	74° 17'	928"	327"	475678.8 8658901.5
547	Aya 302	INIA	39288	Perú	Ayacucho	Cangallo	Maria Parado de Bellido	Maria Parado de Bellido	3218	13° 36'	74° 14'	304"	361"	475678.8 8658901.5
548	Aya 303	INIA	39288	Perú	Ayacucho	Cangallo	Maria Parado de Bellido	Maria Parado de Bellido	3218	13° 36'	74° 14'	304"	361"	475678.8 8658901.5
549	Aya 304	INIA	39288	Perú	Ayacucho	Cangallo	Maria Parado de Bellido	Ponabamba	3224	13° 36'	74° 14'	287"	333"	475879.2 8661478.8
550	Aya 305	INIA	39288	Perú	Ayacucho	Cangallo	Maria Parado de Bellido	Ponabamba	3224	13° 36'	74° 14'	287"	333"	475879.2 8661478.8
551	Aya 306	INIA	39288	Perú	Ayacucho	Cangallo	Maria Parado de Bellido	Ponabamba	3251	13° 36'	74° 14'	274"	165"	452722.7 8691931.4
552	Aya 307	INIA	39288	Perú	Ayacucho	Cangallo	Maria Parado de Bellido	Ponabamba	3251	13° 36'	74° 14'	274"	165"	453001 8682259.1
553	Aya 308	INIA	39288	Perú	Ayacucho	Cangallo	Maria Parado de Bellido	Ponabamba	3251	13° 36'	74° 14'	274"	165"	453001 8682259.1
554	Aya 309	INIA	39288	Perú	Ayacucho	Cangallo	Maria Parado de Bellido	Ccoreac	3295	13° 36'	74° 13'	127"	976"	490435 8715849

Diversidad de razas de maíz de sierra central del Perú (Junín, Huancavelica y Ayacucho)

Sevilla, Requis y Oscanoa (2007)

Pasaporte

Datos de colección

Colección	Entrada	Institución	Fecha de colección	País	Departamento	Provincia	Distrito	Anexo	Altitud (m)	Latitud sur	Longitud oeste	18L = X	UTM = Y
555	Aya 310	INIA	39288	Perú	Ayacucho	Cangallo	Maria Parado de Bellido	Ccoreac	3295	13° 36'	74° 127"	490913	8707155
556	Aya 311	INIA	39288	Perú	Ayacucho	Cangallo	Maria Parado de Bellido	Ccoreac	3322	13° 36'	74° 100"	490753	8706992
557	Aya 312	INIA	39288	Perú	Ayacucho	Cangallo	Maria Parado de Bellido	Ccoreac	3322	13° 36'	74° 100"	490913	8707155
558	Aya 313	INIA	39288	Perú	Ayacucho	Cangallo	Maria Parado de Bellido	Ccoreac	3322	13° 36'	74° 100"	519735	8711799
559	Aya 314	INIA	39288	Perú	Ayacucho	Cangallo	Maria Parado de Bellido	Ccoreac	3280	13° 36'	74° 197"	519230	8712919
560	Aya 315	INIA	39288	Perú	Ayacucho	Cangallo	Maria Parado de Bellido	Ccoreac	3280	13° 36'	74° 197"	519230	8712919
561	Aya 316	INIA	39307	Perú	Ayacucho	Vilcashuaman	Vischongo	Vischongo	3143	13° 35'	73° 143"	519230	8712919
562	Aya 317	INIA	39307	Perú	Ayacucho	Vilcashuaman	Vischongo	Vischongo	3143	13° 35'	73° 143"	522594	8699346
563	Aya 318	INIA	39307	Perú	Ayacucho	Vilcashuaman	Vischongo	Vischongo	3152	13° 35'	74° 283"	524979	8693318
564	Aya 319	INIA	39307	Perú	Ayacucho	Vilcashuaman	Vischongo	Vischongo	3152	13° 35'	74° 283"	523626	8694328
565	Aya 320	INIA	39307	Perú	Ayacucho	Vilcashuaman	Vischongo	Ccocha	3134	13° 35'	73° 186"	523626	8694328
566	Aya 321	INIA	39307	Perú	Ayacucho	Vilcashuaman	Vischongo	Ccocha	3134	13° 35'	73° 186"	524727	8645616
567	Aya 322	INIA	39307	Perú	Ayacucho	Vilcashuaman	Vischongo	Ccocha	3130	13° 35'	73° 183"	524727	8645616
568	Aya 323	INIA	39307	Perú	Ayacucho	Vilcashuaman	Vischongo	Ccocha	3130	13° 35'	73° 183"	524727	8645616
569	Aya 324	INIA	39307	Perú	Ayacucho	Vilcashuaman	Vischongo	Pampachacra	3125	13° 35'	73° 171"	522594	8699346
570	Aya 325	INIA	39307	Perú	Ayacucho	Vilcashuaman	Vischongo	Pampachacra	3125	13° 35'	73° 171"	522594	8699346
571	Aya 326	INIA	39307	Perú	Ayacucho	Vilcashuaman	Vischongo	Pampachacra	3117	13° 35'	73° 190"	522594	8699346

