

PRINCIPALES PLAGAS Y ENFERMEDADES DE LAS PAPAS NATIVAS



PRINCIPALES PLAGAS Y SU CONTROL

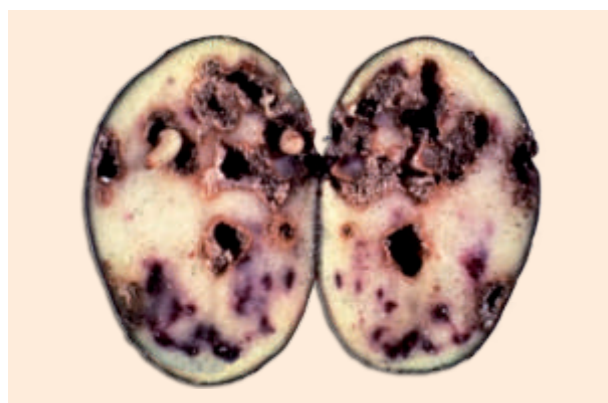
El gorgojo de los andes o papa curo

Daños que ocasiona

La fuente de alimentación de los adultos son las hojas de papa; si existe una población muy grande de gorgojos adultos el cultivo de papa se verá afectado en la producción. De igual manera el gorgojo en estado de larva causa daños a los estolones y tubérculos.

Control

Se realiza mediante el manejo integrado, que consiste en la aplicación de diversas prácticas desde la preparación de terreno, rotación de cultivos, utilización de trampas, control con productos ecológicos (Báculovirus); finalmente cuando la población es muy alta su control se efectúa mediante el uso de productos químicos.



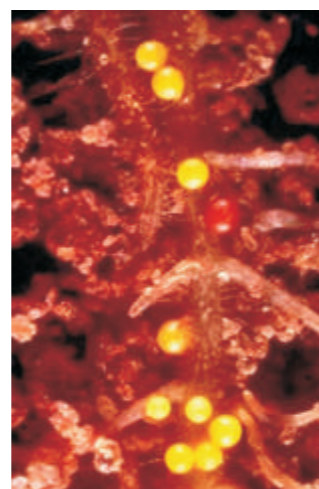
Nemátodo quiste de la papa

El control principal de esta plaga es realizado mediante la aplicación de enmiendas y materia orgánica a razón de 20 t/ha, y el uso de variedades resistentes.

Control

El empleo de variedades resistentes, rotaciones prolongadas por varios años, abonamientos con alta cantidad de materia orgánica.

El uso de nematicidas suele proteger las plantas jóvenes y aumentar el rendimiento del cultivo, pero las poblaciones de nemátodo terminan recuperándose a la maduración de la planta.



Gallinita ciega

Daños que ocasiona

Esta plaga prospera en zonas húmedas. En estado adulto es inofensiva para el cultivo de papa, sin embargo en estado de larva es un problema muy serio, mas aún cuando existe una gran población.

Control

Su control es básicamente mediante rotación de cultivos y una buena preparación de suelo.



La pulguilla saltona o piqui piqui

Esta plaga se presenta en época de pequeños veranos, en caso de los adultos su fuente de alimentación son las hojas de papa, y las larvas se alimentan de los estolones y tubérculos. La proliferación de esta plaga se incrementa cuando el verano es prolongado, puede causar grandes pérdidas económicas.

Control

El control de la pulguilla saltona es parecido al del gorgojo de los andes, sin embargo es necesario realizar una evaluación mediante el conteo de insectos existentes por planta, indistintamente.



PRINCIPALES ENFERMEDADES Y SU CONTROL

Rizoctoniasis

Síntomas

Costra negra con presencia de esclerocios en la superficie del tubérculo afectado; cancro del tallo por lesiones necróticas en los tallos, en plantas adultas se forman tubérculos aéreos en las axilas.

Daños

Afecta la calidad culinaria y sanitaria de los tubérculos, planta débil, crecimiento lento, la alternativa de control es semejante a la enfermedad de la rancha.

Control

Utilizar semilla sana libre del patógeno, rotación de cultivos, evitar siembras en suelos con alta infestación, aplicación de fungicida al suelo y también a los tubérculos, las aplicaciones deben ser dirigidas al cuello de la planta.



Rancho

Esta enfermedad prolifera por excesiva humedad, seguida de sol.

Control

El control de la rancha es mediante la utilización de variedades tolerantes, rotación de cultivos y labores culturales oportunas. En caso de alta incidencia la alternativa es el uso de productos químicos, inicialmente un fungicida de contacto; de persistir la proliferación de la enfermedad aplicar un fungicida sistémico, las aplicaciones de los productos químicos deben ser con intervalo de 8 días.



AMIGO AGRICULTOR RECUERDA:

1. Las principales plagas del cultivo de papa nativa son el gorgojo de los andes, la gallinita ciega y el nemátodo quiste.
2. Existen tres tipos de control sanitario para plagas y enfermedades cultural, físico y químico.
3. Para realizar el control químico es necesario primeramente la evaluación e incidencia de las plagas y enfermedades.

Estación Experimental Agraria Santa Ana - Huancayo

Fundo Santa Ana Hualahoyo km 8,0 El Tambo - Huancayo Teléfax: 064-246206 Teléfono: 064 - 247011
 E-mail: santaana@inia.gob.pe santaana_uea@inia.gob.pe citsantaana@inia.gob.pe
<http://www.inia.gob.pe>