



INVESTIGACIONES EN CUYES

**Trabajos presentados a la Asociación
Peruana de Producción Animal
INIA – CE LA MOLINA
UNIVERSIDAD AGRARIA LA MOLINA
UNIVERSIDAD PERUANA CAYETANO
HEREDIA
APRODES**

APPA 2008

Octubre 2008



CARACTERIZACION PRODUCTIVA DE CUYES REPRODUCTORAS PERU PPC

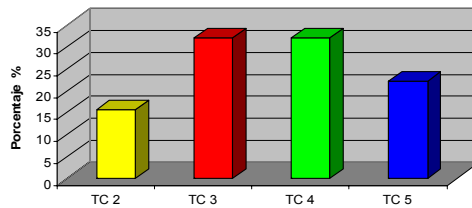
L. Chauca F.; J. Muscari G.; R. Higaonna O.

Instituto Nacional de Innovación Agraria – INIA

Se han evaluado 1400 partos que han generado una progenie de 5670 crías nacidas. Recibieron una alimentación mixta basada en un concentrado con alta densidad nutricional (18 % PT y 2.8 Mcal ED) mas chala. Para evaluar la lactancia se muestreo 464 reproductoras Perú PPC.

El peso de empadre fue 845.7 ± 79.5 g. Al segundo parto logran un incremento de peso equivalente al 50.98 % de su peso de empadre. Del 2do al 3ro incrementa el 5.2 % y del 3ro al 4to 3.6%.

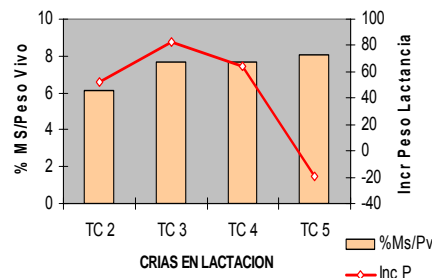
DISTRIBUCION PORCENTUAL DEL TC



El cruce con Andina permite incrementar la prolificidad de la raza Perú cruzada. El 86.42 % de la reproductoras tienen 3 ó mas hijos por parto.

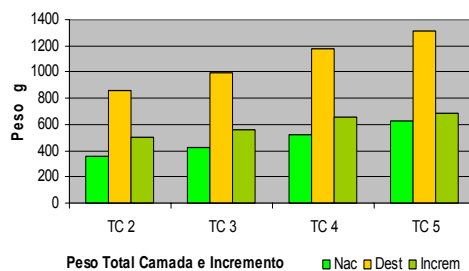
El peso al parto no es un indicador de la productividad de la reproductora. Durante la lactancia las que tienen entre 2 y 4 crías incrementan de peso. Las de camada de 5 crías bajan de peso, no siendo significativa la merma (1.15 % de su peso al parto)

CONSUMO MS/PV E INCREMENTO PESO DURANTE



El porcentaje de MS consumida en relación a su peso vivo se incrementa durante la lactancia de 6.1 a 8.1% a medida que el tamaño de su camada es mayor.

PESO TOTAL DE LA CAMADA AL NACIMIENTO, DESTETE Y SU INCREMENTO DURANTE LA LACTANCIA



Entre el I y el II parto el 76.5% de la población utiliza el celo post partum. De estas el 85.7% lo repiten entre el II y III parto.

CONCLUSIONES :

1. Las reproductoras incrementan de peso significativamente hasta el tercer parto.
2. La prolificidad contribuye a la mayor producción de una reproductora, no merma su peso durante la lactancia si reciben una ración con alta densidad nutricional.
3. El consumo de alimento en % de MS consumida/Peso Vivo se incrementa durante la lactancia de 6.1 a 8.1% a medida que su tamaño de camada se incrementa.